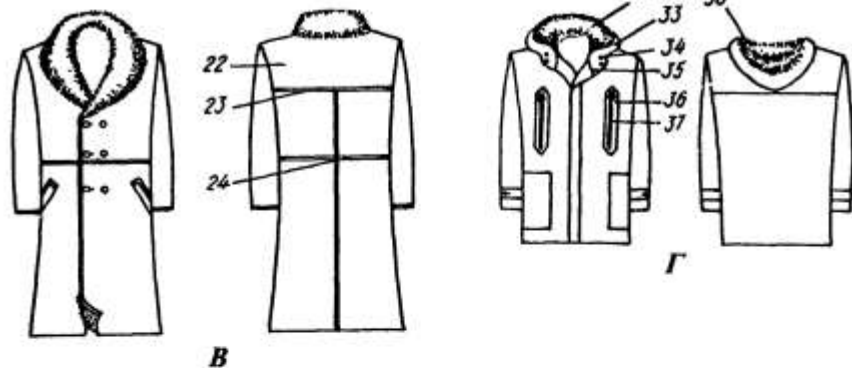
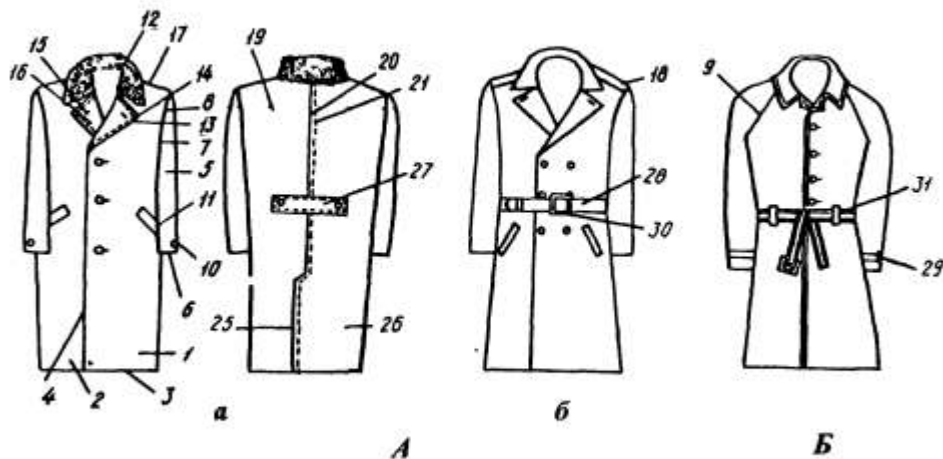


ОПИСАНИЕ ОБЪЕКТОВ КРИМИНАЛИСТИЧЕСКОГО
ИССЛЕДОВАНИЯ. Справочное пособие
под ред. В.В. Филиппова

Одежда
Головные уборы
Обувь



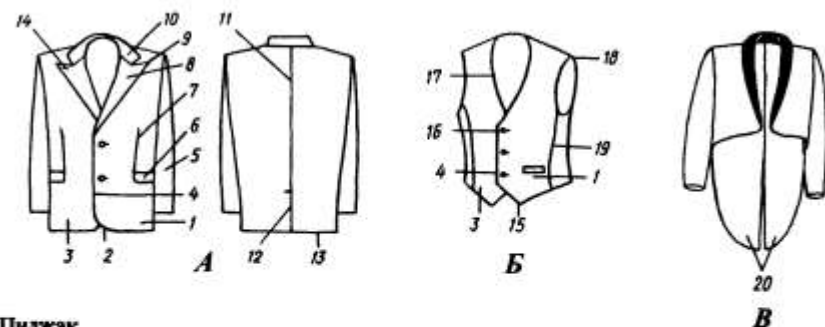
А. Пальто: а - зимнее однобортное с меховым воротником; б - демисезонное

Б. Плащ

В. Дубленка

Г. Куртка

1 - левая полочка; 2 - правая полочка; 3 - низ полочки; 4 - срез борта; 5 - рукав; 6 - низ рукава; 7 - пройма; 8 - рукав втачной; 9 - рукав реглан; 10 - пуговица; 11 - карман; 12 - воротник меховой; 13 - срез лацкана; 14 - уступ лацкана; 15 - петля лацкана; 16 - отворот лацкана; 17 - плечевой шов; 18 - погон; 19 - спинка; 20 - шов спинки; 21 - декоративная строчка; 22 - кокетка; 23 - шов кокетки; 24 - шов линии талии; 25 - шлица; 26 - правая сторона спинки; 27 - хлястик; 28 - пояс; 29 - пата; 30 - пряжка; 31 - шлевка; 32 - меховая отделка; 33 - капюшон; 34 - кнопка; 35 - шов капюшона; 36 - рамка кармана; 37 - застежка-молния; 38 - срез капюшона

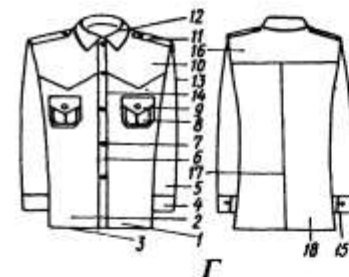


А. Пиджак

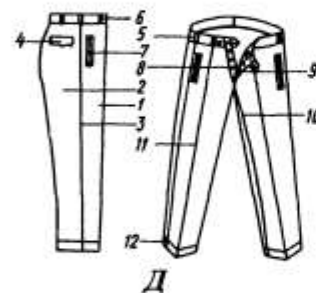
Б. Жилет

В. Фрак

1 - левая полочка; 2 - низ полочки; 3 - правая полочка; 4 - срез борта; 5 - рукав; 6 - карман; 7 - переднебоковая вытачка; 8 - лацкан; 9 - уступ лацкана; 10 - воротник; 11 - шов спинки; 12 - шлица; 13 - низ спинки; 14 - петля; 15 - срез полочки; 16 - пуговица; 17 - вырез горловины; 18 - пройма; 19 - переднебоковая вытачка; 20 - фалды



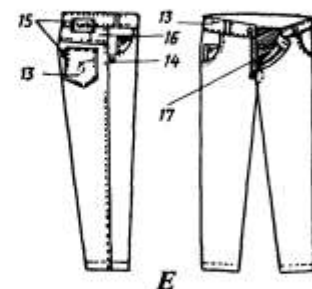
Г. Сорочка: 1 - левая полочка; 2 - правая полочка; 3 - низ полочки; 4 - манжета рукава; 5 - рукав; 6 - планка; 7 - пуговица; 8 - карман; 9 - клапан; 10 - кокетка полочки; 11 - погон; 12 - воротник; 13 - окат рукава; 14 - срез борта; 15 - низ рукава; 16 - кокетка спинки; 17 - шов спинки; 18 - спинка



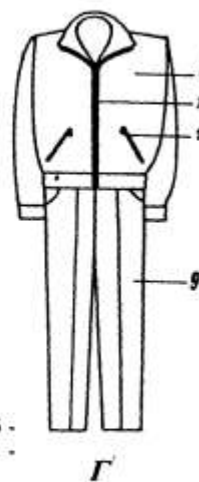
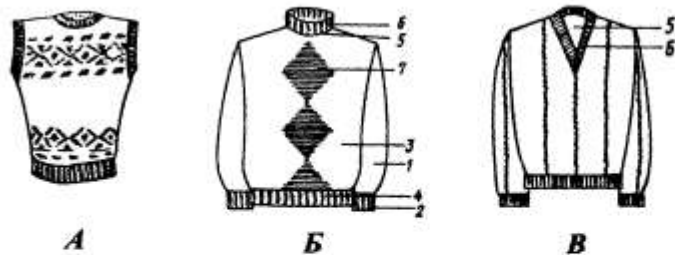
Д. Брюки

Е. Джинсы

1 - передняя половинка; 2 - задняя половинка; 3 - боковой шов; 4 - задний карман с клапаном; 5 - пояс; 6 - шлевка; 7 - боковой прорезной карман в рамку; 8 - откос с пуговицами; 9 - гульфик с петлями; 10 - шаговый (внутренний) шов; 11 - вертикальная складка-стрелка; 12 - манжета; 13 - декоративная строчка; 14 - заклепка; 15 - знак фирмы-изготовителя; 16 - кокетка; 17 - застежка-молния



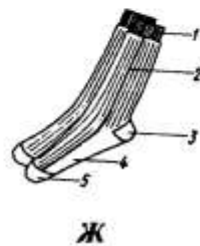
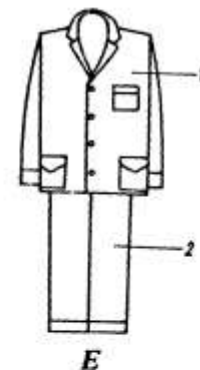
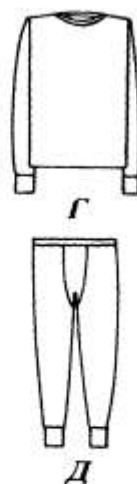
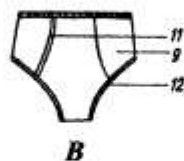
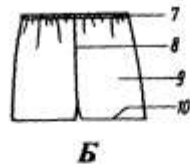
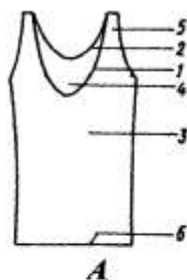
ВЕРХНИЙ ТРИКОТАЖ



А. Безрукавка
Б. Свитер
В. Пуловер
Г. Спортивный костюм

1 - рукав; 2 - манжета-резинка; 3 - перед; 4 - пояс-резинка; 5 - вырез; 6 - отделка; 7 - орнамент; 8 - куртка; 9 - брюки; 10 - застежка-молния; 11 - карман с застежкой-молнией

МУЖСКОЕ НИЖНЕЕ БЕЛЬЕ



А. Майка
Б. Трусы
В. Плавки

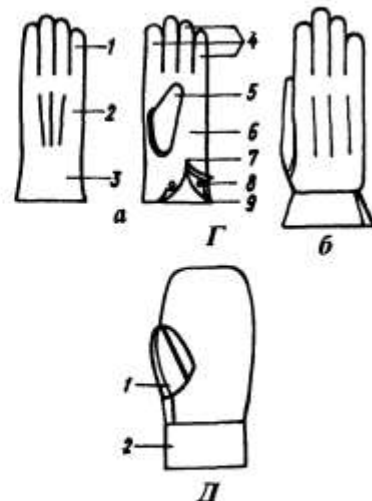
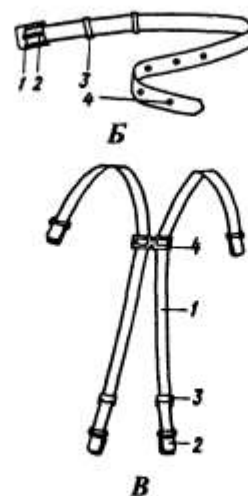
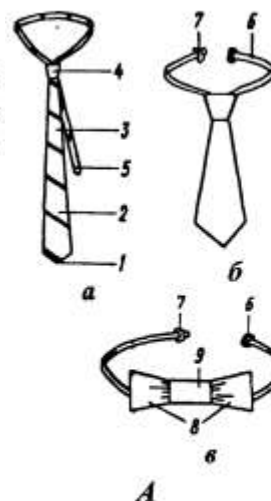
1 - вырез перед; 2 - вырез спинки; 3 - перед; 4 - спинка; 5 - бретель; 6 - низ; 7 - резинка; 8 - передний шов; 9 - передняя половинка; 10 - низ; 11 - карман; 12 - вырез

Г. Фуфайка
Д. Кальсоны

Е. Пижама: 1 - куртка; 2 - брюки

Ж. Носки: 1 - короткий борт; 2 - паголенок; 3 - пятка; 4 - след; 5 - мысок

АКСЕССУАРЫ



А. Галстуки: а - самовяз; б - регат; в - регат-бант; 1 - угол; 2 - широкий конец; 3 - шейка; 4 - узел (головка); 5 - узкий конец; 6 - резинка с передвижной пряжкой и петлей; 7 - крючок; 8 - концы, сложенные бантом; 9 - перехват

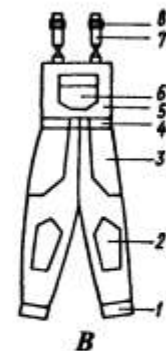
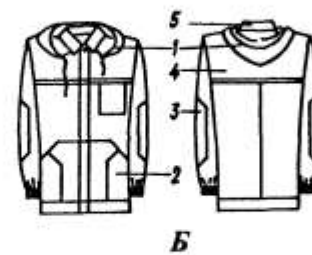
Б. Ремень брючный: 1 - пряжка; 2 - шпенец; 3 - шлевка; 4 - круглое отверстие

В. Подтяжки (подтяжки): 1 - лента помочная; 2 - пата; 3 - пряжка помочная; 4 - задняя вставка

Г. Перчатки: а - с застежкой; б - с крагами; 1 - пальцы; 2 - цвиксель; 3 - тыльная сторона корпуса; 4 - клинья; 5 - большой палец; 6 - ладонная сторона корпуса; 7 - разрез; 8 - застежка; 9 - подолник (нижняя часть корпуса)

Д. Рукавица: 1 - вшитый палец; 2 - манжета

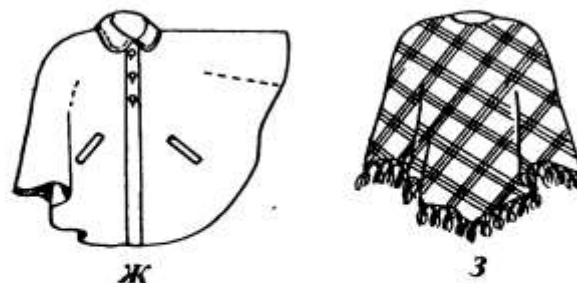
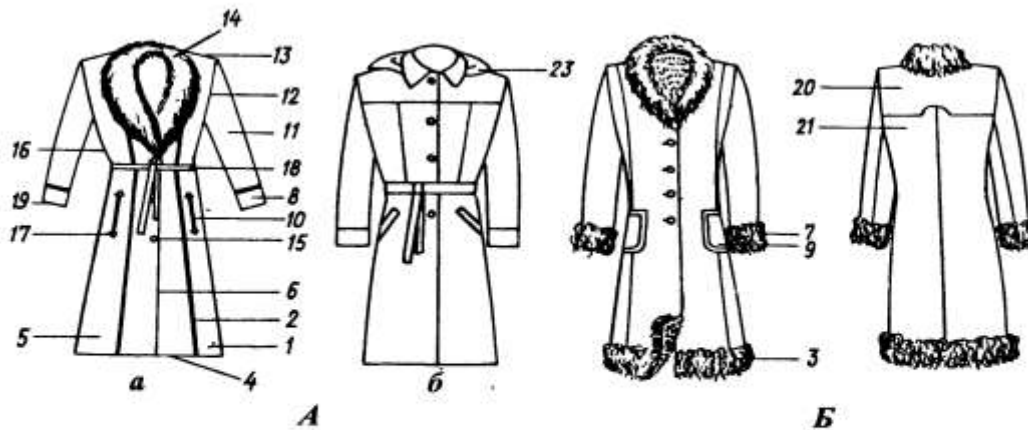
СПЕЦИАЛЬНАЯ ОДЕЖДА



А. Телогрейка ватная: 1 - накладной карман; 2 - навесные петли; 3 - окат рукава; 4 - плечевой шов; 5 - швы сплошной простежки; 6 - воротник отложной; 7 - рукав

Б. Куртка рабочая: 1 - капшон; 2 - накладные карманы; 3 - накладки на рукава; 4 - кокетка; 5 - воротник

В. Полукомбинезон: 1 - манжета; 2 - наколенники пристроченные; 3 - карманы; 4 - набедренные накладки; 5 - пояс; 6 - нагрудник; 7 - карман нагрудника; 8 - лямка; 9 - пряжка



А. Пальто: а - зимнее с меховым воротником; б - демисезонное

Б. Дубленка

В. Шуба

1 - левая полочка; 2 - декоративный шов полочки; 3 - меховая опушка; 4 - низ полочки; 5 - правая полочка; 6 - срез борта; 7 - меховая опушка рукава; 8 - манжета; 9 - накладной карман; 10 - прорезной карман; 11 - рукав; 12 - пройма; 13 - плечевой шов; 14 - воротник меховой; 15 - пуговица; 16 - боковой шов; 17 - отделка кармана; 18 - пояс; 19 - низ рукава; 20 - фигурная кокетка; 21 - спинка; 22 - меховая пластина; 23 - капюшон

Г. Меховой жакет

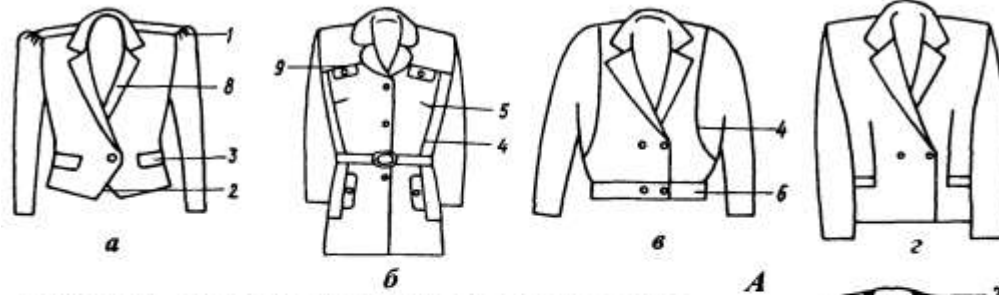
Д. Свингер

Е. Полу пальто

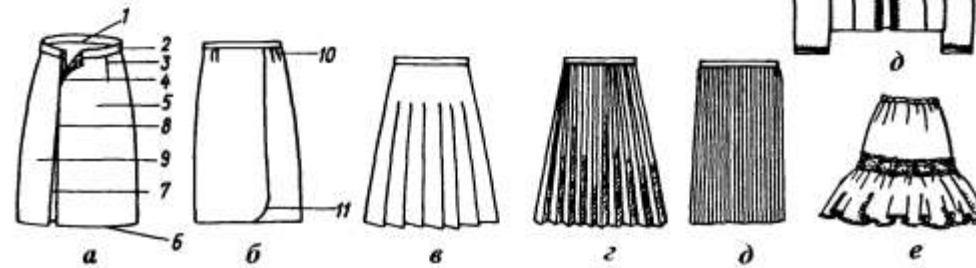
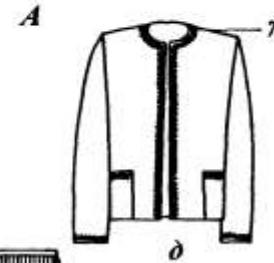
Ж. Пелерина

З. Пончо

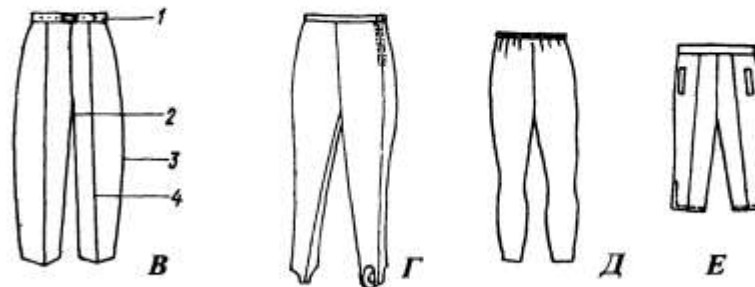
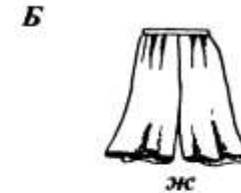
ЖЕНСКАЯ ОДЕЖДА



А. Жакеты: а - облегающий; б - кардиган; в - типа "блузон"; г - типа "мужского пиджака"; д - типа "шанель"; 1 - сборка рукава; 2 - срез борта; 3 - карман с клапаном; 4 - переднебоковой шов; 5 - выгачка; 6 - пояс; 7 - вырез горловины; 8 - лацкан; 9 - скошенная кокетка



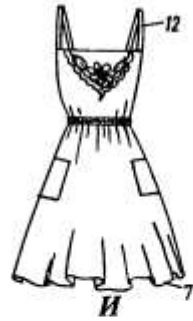
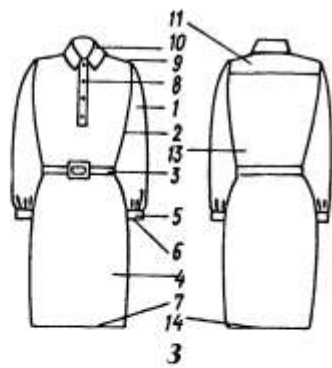
Б. Юбки: а - прямая двухшовная со складкой; б - прямая с запахом; в - расширенная книзу, в круговую складку; г - гофрированная ("гофре"); д - плиссированная ("плиссе"); е - нижняя юбка; ж - юбка-брюки; 1 - верхний срез юбки; 2 - пояс; 3 - выгачка; 4 - застежка; 5 - переднее полотнище юбки; 6 - низ; 7 - боковая складка; 8 - боковой шов; 9 - заднее полотнище; 10 - сборка; 11 - запах



В. Брюки: 1 - пояс; 2 - шаговый внутренний шов; 3 - боковой шов; 4 - сгиб
Г. Леггинсы
Д. Лосины
Е. Бриджи
Ж. Шорты: а - короткие; б - длинные ("бермуды")

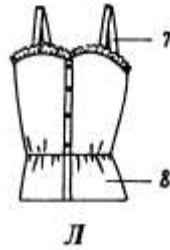
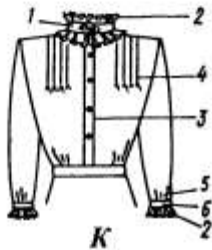


Ж



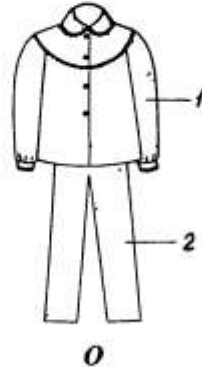
3. Платье
И. Сарафан

1 - рукав, 2 - боковой шов; 3 - пояс; 4 - перед; 5 - манжета; 6 - низ рукава; 7 - низ переда; 8 - планка; 9 - плечевого шов; 10 - воротник; 11 - кокетка прямоугольная, 12 - бретель; 13 - спинка; 14 - низ спинки

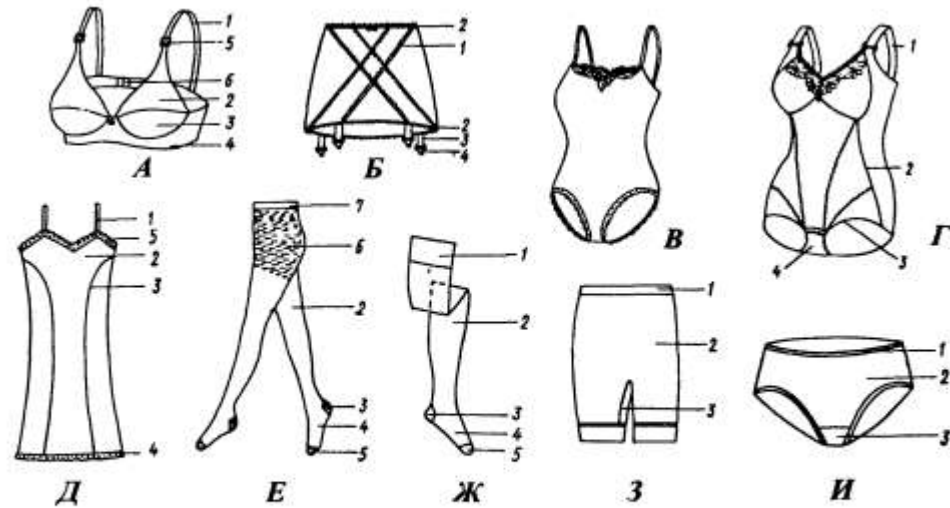


K. Блузка
L. Корсаж

1 - воротник; 2 - рюш; 3 - планка; 4 - зашпы; 5 - сборка; 6 - манжета; 7 - бретель; 8 - баска

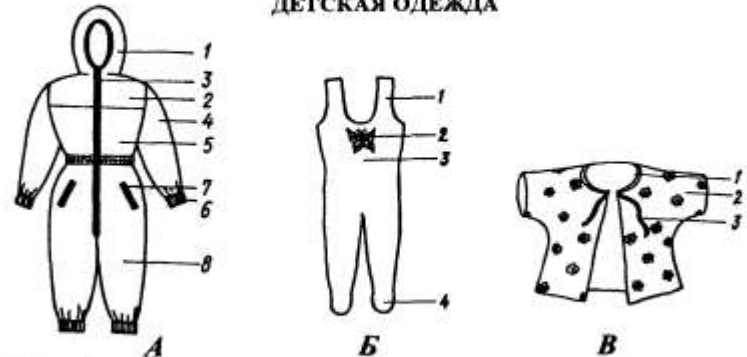


M. Халат с запахом на поясе
H. Ночная сорочка
O. Пижама: 1 - куртка; 2 - брюки



A. Бюстгальтер: 1 - бретель; 2 - верхненаружная часть чашечки; 3 - нижненаружная часть чашечки; 4 - пояс; 5 - пряжка; 6 - застежка
B. Пояс с подвязками: 1 - пояс; 2 - резинки; 3 - эластичные ленты; 4 - держатели для чулок
V. Комбидресс
Г. Трусы: 1 - бретель; 2 - переднебоковой шов; 3 - вырез; 4 - ластовица с застежкой
Д. Комбинация: 1 - бретель; 2 - лиф; 3 - переднебоковой шов; 4 - отделка низа; 5 - отделка верха
Е. Колготки
Ж. Чулки
1 - борт; 2 - паголенок; 3 - пятка; 4 - след; 5 - мысок; 6 - торе; 7 - резинка
З. Панталоны
И. Трусы
1 - резинка; 2 - передняя часть, 3 - ластовица

ДЕТСКАЯ ОДЕЖДА



A. Комбинезон: 1 - капюшон, 2 - кокетка; 3 - застежка-молния; 4 - рукав; 5 - нагрудная часть, 6 - манжета; 7 - карман; 8 - брючная часть
B. Ползунки: 1 - бретель; 2 - аппликация; 3 - нагрудник; 4 - следовая часть
В. Кофточка-распашонка: 1 - вырез горловины; 2 - цельнокроеный с полочкой и спинкой рукав; 3 - завязка

ДЕТАЛИ ОДЕЖДЫ



А а б в г д



Б а б в г д е ж



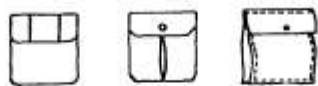
В а б в г д е



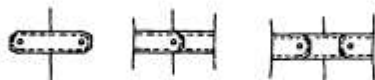
Г а б в г д е ж



Д а б в г д е



ж з и



Е а б в



Ж а б в г д



З а б в г д



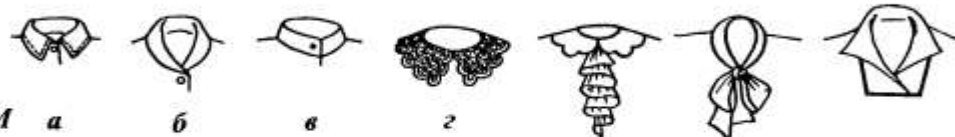
И а б в г д е ж



К а б в г д е ж



Л а б в г д



М а б в г д е ж

А. Кокетка: а - прямоугольная; б - округлая; в - треугольная; г - мысообразная; д - с двумя мысами

Б. Кашеон: а - притачной; б - съемный на пуговицах; в - съемный на молнии; г - остроугольный; д - прямоугольный; е - тупоугольный; ж - закругленный

В. Погон: а - вшит в головку рукава; б - вшит под воротником; в - пропущен через петельку у рукава; г - пропущен через петельку у воротника; д - пристегнут на пуговицу; е - пристегнут на кнопку

Г. Отделка рукава: а - пата; б - манжета; в - шлица; г - пуговицы; д - пряжка и ремень; е - декоративный шнур; ж - на резинке

Д. Карман накладной: а - прямоугольный; б - закругленный; в - фигурный; г - боковой; д - с клапаном на полочке; е - с клапаном на кармане; ж - со складкой(ами) на кармане; з - со складкой на кармане; и - объемный

Е. Хлястик: а - цельнокроеный; б - из двух деталей; в - из трех деталей

Ж. Силуэт: а - прямой; б - полуприлегающий; в - прилегающий; г - свободный от линии плеча; г - свободный от линии груди

З. Рукав: а - прямой; б - расширенный книзу; в - с объемной головкой; г - "фонарик"; д - "крылышко"

И. Низ рукава: а - гладкий; б - отворот; в - манжета; г - боковая застежка; д - разрез; е - на резинке; ж - с напуском

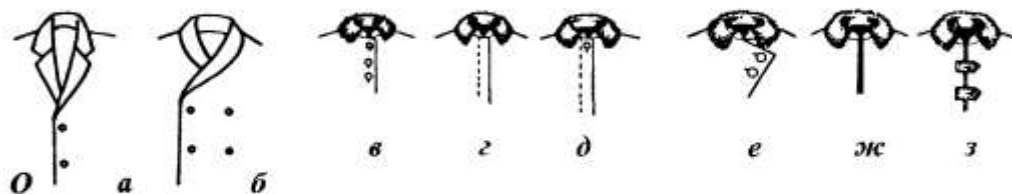
К. Горловина: а - круглая; б - овальная; в - треугольная; г - квадратная; д - прямоугольная; е - фигурная; ж - "лодочка" ("щель")

Л. Расположение застежки: а - спереди; б - сзади; в - сбоку; г - по линии плечевого шва; д - по линии бокового шва

М. Воротник: а - отложной; б - шалевый; в - стойка; г - кружевной; д - жабо; е - завязывающийся; ж - апаш



Н а б в г д е ж

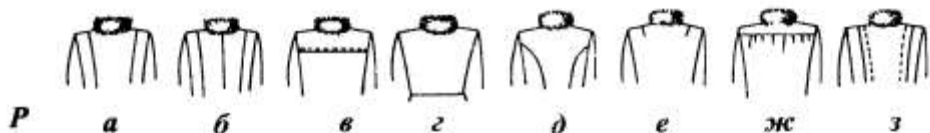


О а б

в г д е ж з



П а б в г д е ж з и к



Р а б в г д е ж з



и к л м

Н. Рукав: а - втачной прямой; б - втачной с сильно углубленной проймой; в - с квадратной проймой; г - реглан; д - реглан-погон; е - цельнокроеный; ж - полуреглан

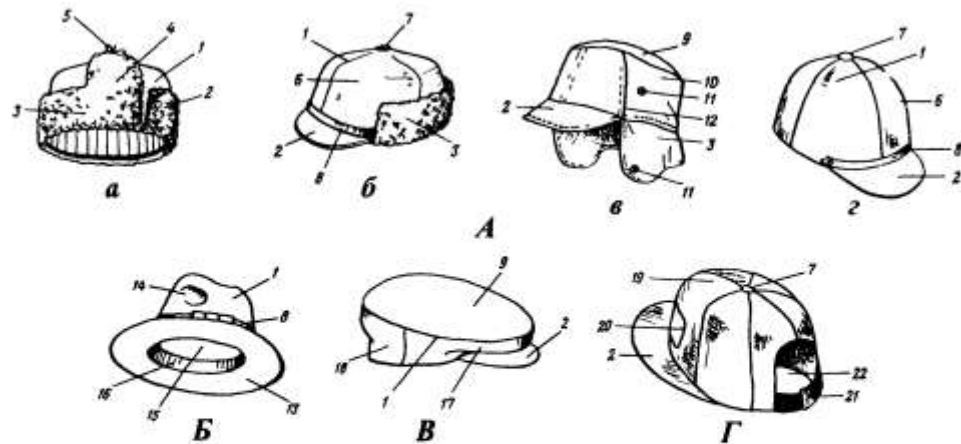
О. Застежка: а - однобортная; б - двубортная; в - центрально-бортовая открытая; г - центрально-бортовая потайная; д - центрально-бортовая смешанная; е - смещенная бортовая; ж - встык на крючках; з - встык на петлях-патах

П. Полочка: а - цельнокроеная; б - с кокеткой; в - отрезная по линии талии; г - с отрезными бочками; д - с выгачками; е - со сборками; ж - со складками односторонними; з - со складками двусторонними; и - с встречной складкой; к - с планкой

Р. Стяжка: а - двухшовная цельнокроеная; б - трехшовная; в - с кокеткой; г - отрезная по линии талии; д - с отрезными бочками; е - с выгачками; ж - со сборками; з - со складками односторонними; и - со складками двусторонними; к - с встречной складкой; л - со шлицей по центральному шву; м - со шлицами по боковым швам

ГОЛОВНЫЕ УБОРЫ

ПОДОШВЫ И КАБЛУКИ



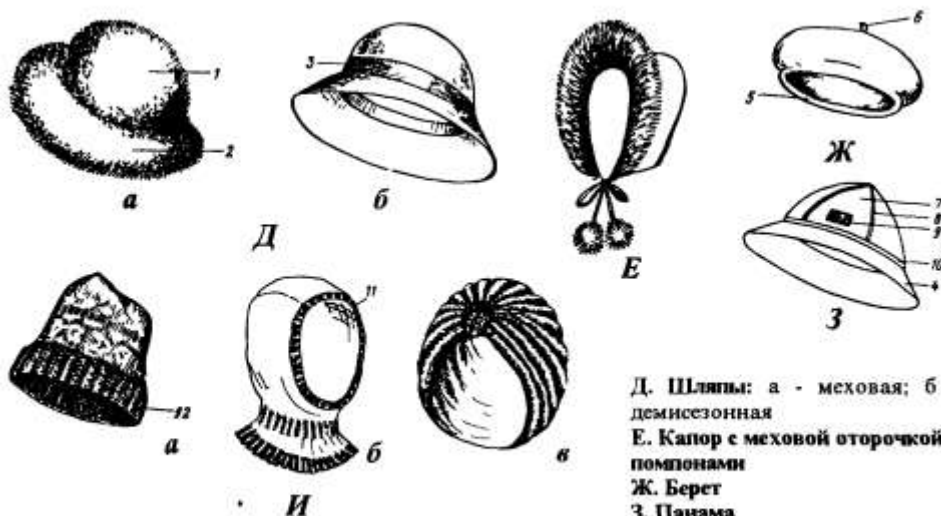
А. Шапки: а - ушанка; б - зимняя спортивного типа с отделкой мехом; в - демисезонная спортивного типа; г - летняя спортивного типа "жокейка"

Б. Шляпа

В. Кепи

Г. Бейсболка

1 - головка; 2 - козырек; 3 - бортик; 4 - наушники; 5 - завязки; 6 - клин головки; 7 - пуговица; 8 - полоска; 9 - донышко; 10 - стойка; 11 - застежка бортика; 12 - рельефная отделочная строчка; 13 - поля; 14 - замин; 15 - подкладка; 16 - налобник; 17 - передняя часть стенки; 18 - задняя часть стенки; 19 - передняя часть головки; 20 - торговая марка; 21 - резинка; 22 - вырез на задней части головки



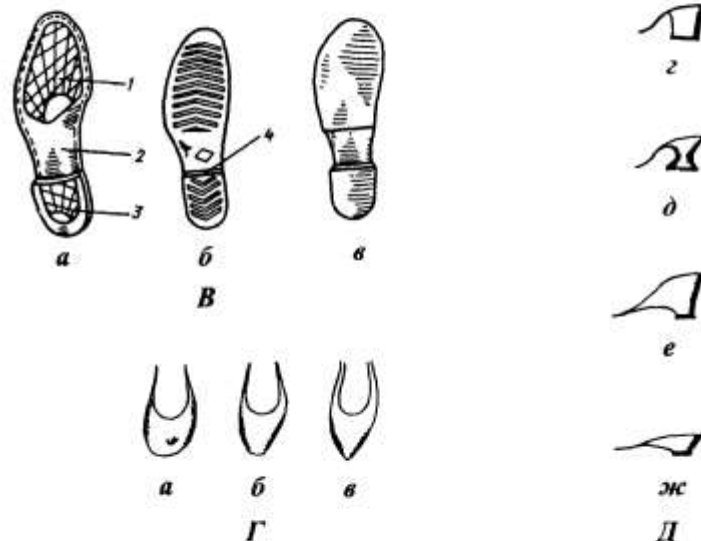
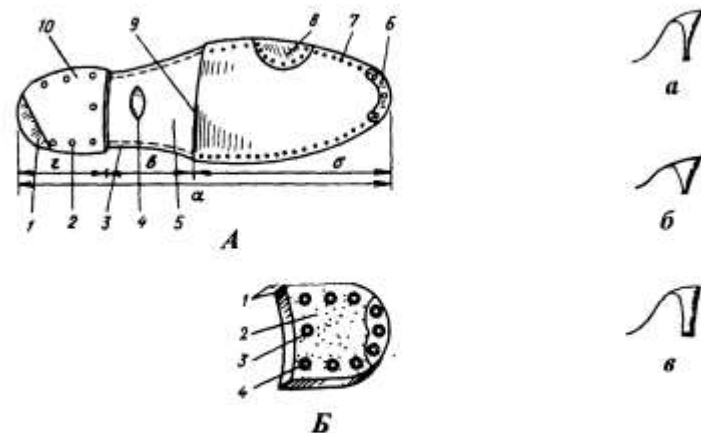
Д. Шляпы: а - меховая; б - демисезонная

Е. Капор с меховой оторочкой с помпонами

Ж. Берет

З. Панама

И. Вязаные головные уборы: а - типа петушок; б - типа "шлем"; в - типа "тюрбан"; 1 - головка; 2 - стенка; 3 - лента; 4 - поля; 5 - налобник; 6 - "антенка"; 7 - клин головки; 8 - рельефная строчка; 9 - торговая марка; 10 - полоска; 11 - бортик-резинка; 12 - отворот



А. Подошва: 1 - косячок; 2 - кольцевой наплав; 3 - шов крепления промежуточной части; 4 - фабричный знак (марка); 5 - цифры обозначения размера; 6 - подковка; 7 - гвоздь крепления подметки; 8 - рубчик; 9 - срез подметки; 10 - каблук; а - длина подошвы; б - длина подметки; в - длина промежуточной части; г - длина каблука

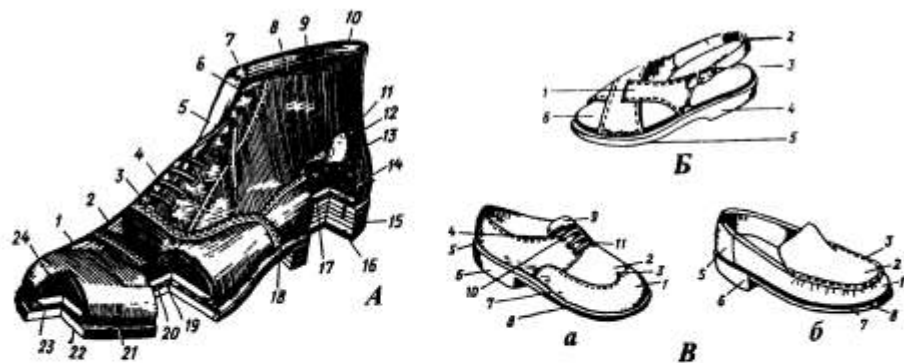
Б. Резиновая набойка: 1 - высота; 2 - ходовая поверхность (рифленая или гладкая); 3 - кольцевой наплав; 4 - углубление для гвоздей

В. Типы подошв: а - резиновая штампованная; б - резиновая с монолитным каблуком; в - кожаная с подметкой; 1 - рельефная ходовая поверхность подметки; 2 - гладкая неходовая поверхность; 3 - рельефная поверхность каблука; 4 - фронтальная поверхность каблука

Г. Формы носовых частей: а - округлая, овальная; б - усеченная, со смягченными гранями; в - острая

Д. Каблуки: а - высокий (шпилька); б - средний; в - высокий (столбик); г - низкий (столбик); д - "рюмочкой"; е - высокий ("танкетка"); ж - низкий (танкетка)

МУЖСКАЯ ОБУВЬ

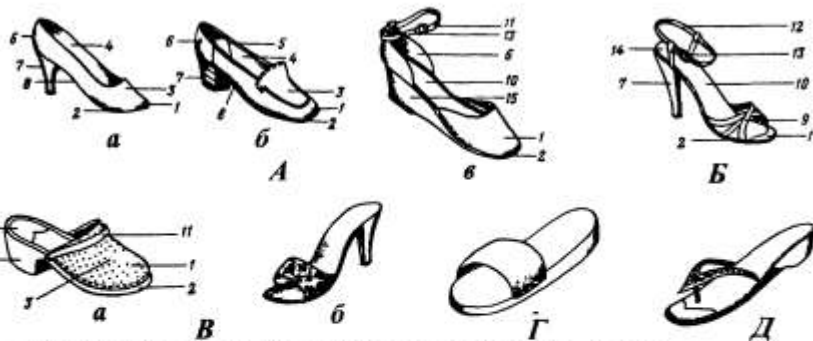


А. Мужской рантовый ботинок (основные детали): 1 - носок; 2 - союзка; 3 - закрепка; 4 - блочки; 5 - язычок; 6 - крючок; 7 - подблочник; 8 - берец; 9 - основная подкладка; 10 - штаферка; 11 - внутренний ремень; 12 - наружный ремень (задник); 13 - задник; 14 - подпяточник; 15 - каблук; 16 - набойка; 17 - геленок; 18 - задник; 19 - стелька; 20 - простилка; 21 - рант; 22 - подошва; 23 - губа стельки; 24 - жесткий подносок

Б. Сандаleta: 1 - ремни союзки; 2 - ремни задней части; 3 - застежка; 4 - каблук; 5 - подошва; 6 - носочная часть

В. Полуботинки: а - со шнурками и вставкой на союзке; б - бесшнурковый и со вставкой на союзке; 1 - носочная часть; 2 - союзка; 3 - шов союзки; 4 - блочок; 5 - берец; 6 - каблук; 7 - рант; 8 - подошва; 9 - язычок; 10 - заклепка; 11 - шнурок

ЖЕНСКАЯ ОБУВЬ



А. Туфли: а - с вырезом "лодочка", на тонком высоком каблуке; б - закрытые, на толстом наборном, средней высоты каблуке; в - с закрытыми носочной и пяточной частями, открытой голеночной, на монолитной подошве

Б. Босоножка ремешковая

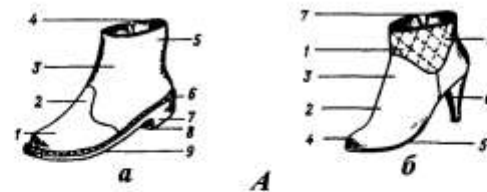
В. Сабо: а - с закрытой носовой и открытой пяточной частями; б - с открытой носовой и пяточной частями

1 - носочная часть; 2 - подошва; 3 - союзка; 4 - берец; 5 - шов берца и задника; 6 - пяточная часть; 7 - каблук; 8 - средняя часть подошвы; 9 - ремни союзки; 10 - челеночная часть; 11 - накладной чрезподъемный ремень; 12 - подпяточный и чрезподъемный ремень; 13 - застежка; 14 - открытая пяточная часть; 15 - танкетка

Г. Сандалия

Д. Шлепанец

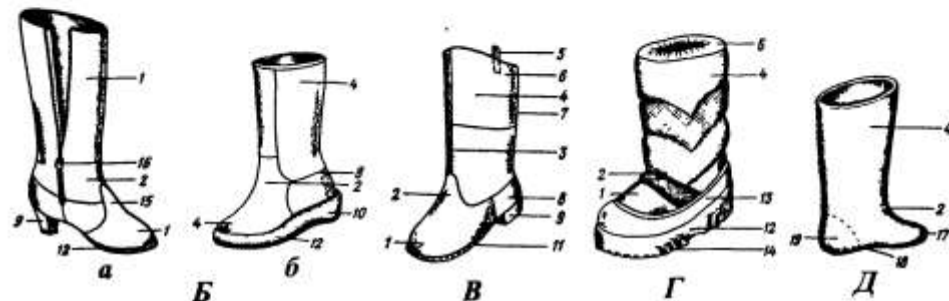
САПОГИ И ПОЛУСАПОЖКИ



А. Полусапожки

а - мужской: 1 - носочная часть; 2 - подъемная часть; 3 - голенище; 4 - застежка-молния; 5 - верхняя часть голенища; 6 - каблук; 7 - верхняя часть каблука; 8 - нижняя часть каблука; 9 - подошва;

б - женский: 1 - голенище; 2 - подъемная часть; 3 - язычок; 4 - носочная часть; 5 - подошва; 6 - каблук; 7 - застежка-молния; 8 - рельефная строчка



Б. Сапоги женские: а - на каблуке; б - на монолитной подошве

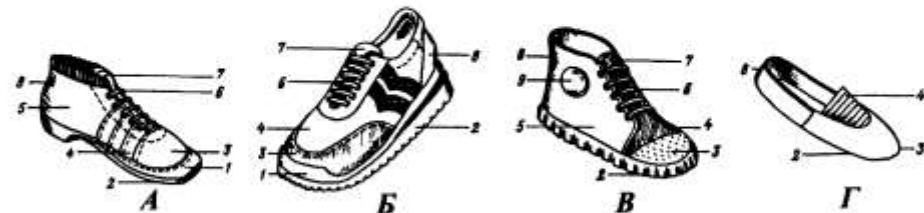
В. Сапог мужской

Г. Сапог "луноход", "дутиш"

Д. Валенок

1 - носочная часть; 2 - подъемная часть; 3 - передний шов; 4 - голенище; 5 - ушко; 6 - верхняя часть голенища; 7 - задний шов с прошвой; 8 - пяточная часть; 9 - каблук; 10 - каблукная часть; 11 - подметка; 12 - подошва; 13 - верхняя часть подошвы; 14 - нижняя часть подошвы; 15 - язычок; 16 - застежка-молния; 17 - пучок; 18 - стопа; 19 - "подбойка"

СПОРТИВНАЯ ОБУВЬ



А. Лыжный ботинок

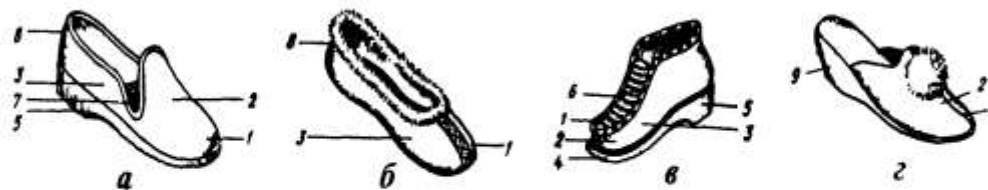
Б. Кроссовка

В. Кед

Г. Гимнастическая туфля "чешка"

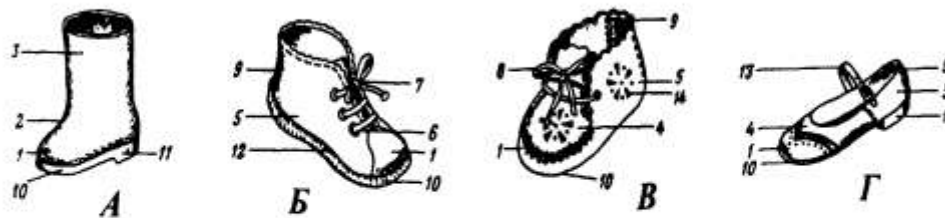
1 - рант; 2 - подошва; 3 - носочная часть; 4 - союзка; 5 - берец; 6 - блочок; 7 - язычок; 8 - задник; 9 - наледьжик

ДОМАШНЯЯ ОБУВЬ



а - комнатная туфля с резинкой на берце; б - комнатная туфля типа "лодочка"; в - высокая комнатная туфля со вставкой на союзке; г - комнатная туфля с открытой пяточной частью, на подошве типа "танкетка"; 1 - носочная часть; 2 - союзка; 3 - берец; 4 - подошва; 5 - каблук; 6 - вставка на союзке; 7 - резинка на берце; 8 - задняя часть; 9 - подошва типа "танкетка"

ДЕТСКАЯ ОБУВЬ



А. Валиный сапожок на резиновой подошве

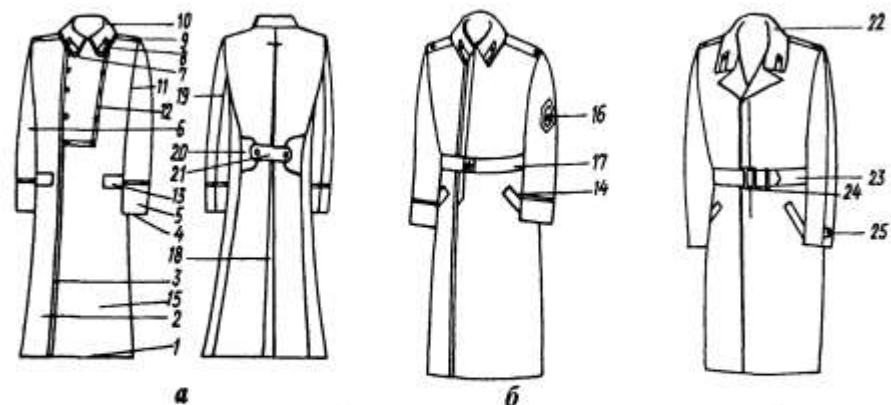
Б. Ботинок

В. Пинетка

Г. Туфля

1 - носочная часть; 2 - подъемная часть; 3 - голенище; 4 - союзка; 5 - берец; 6 - заклепки; 7 - шнурки; 8 - ленты; 9 - задник; 10 - подошва; 11 - каблук; 12 - рант; 13 - чрезподъемный ремень; 14 - перфорация

ФОРМЕННАЯ ОДЕЖДА

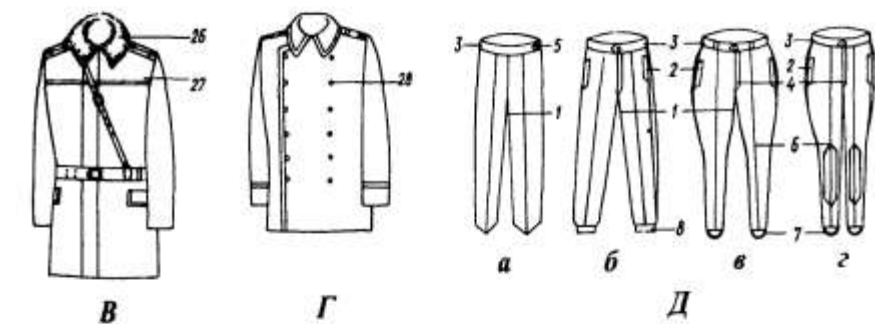


а

б

А

Б



в

г

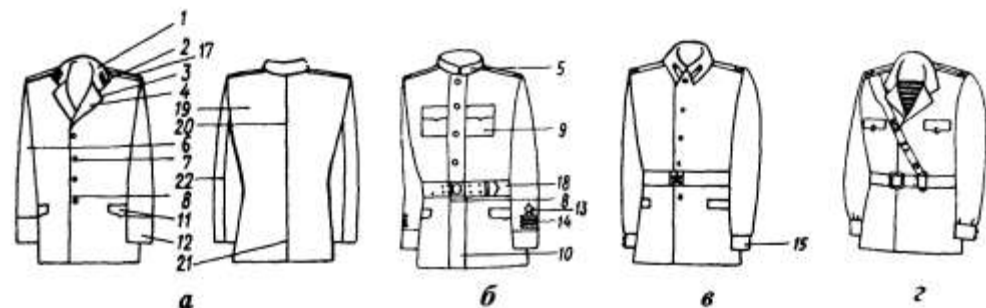
а

б

в

г

Д



а

б

в

г

Е

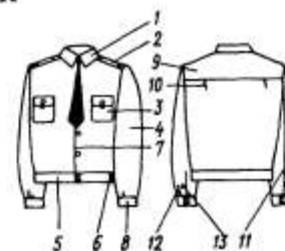


а

б

в

Ж



а

б

И

Е. Куртки: а - офицеров, прапорщиков, военнослужащих сверхсрочной службы; б - повседневный офицеров, мичманов, военнослужащих сверхсрочной службы ВМФ; в - закрытый, летний, повседневный сержантов, солдат срочной службы и курсантов военных училищ Советской Армии; г - летний полевой, открытый морской пехоты

Ж. Куртки: а - летняя повседневная офицеров, мичманов и военнослужащих сверхсрочной службы ВМФ; б - "афганка"

З. Рубашка повседневная рабочая (матросов, старшин, сержантов срочной службы ВМФ): 1 - воротник; 2 - петлица; 3 - уступ; 4 - лацкан; 5 - стойка; 6 - рукав; 7 - форменная пуговица; 8 - срез борта; 9 - накладной карман с фигурным клапаном; 10 - планка; 11 - прорезной боковой карман с фигурным клапаном; 12 - обшлаг рукава; 13 - нашивка; 14 - галун, 15 - манжета; 16 - пояс; 17 - погон; 18 - пояс-ремень; 19 - спинка; 20 - шов спинки; 21 - шлица; 22 - шов рукава; 23 - кулилка; 24 - личный номер

И. Рубашка форменная: 1 - воротник; 2 - погон; 3 - карман накладной с фигурным клапаном на пуговице; 4 - рукав; 5 - пояс; 6 - застежка пояса боковая; 7 - срез борта; 8 - манжета; 9 - кокетка; 10 - складка на спине; 11 - шов рукава; 12 - шлица рукава; 13 - застежка шлицы рукава

А. Шинели: а - со смещенной бортовой застежкой (двубортная); б - с центрально-бортовой застежкой (однубортная)

Б. Пальто летнее

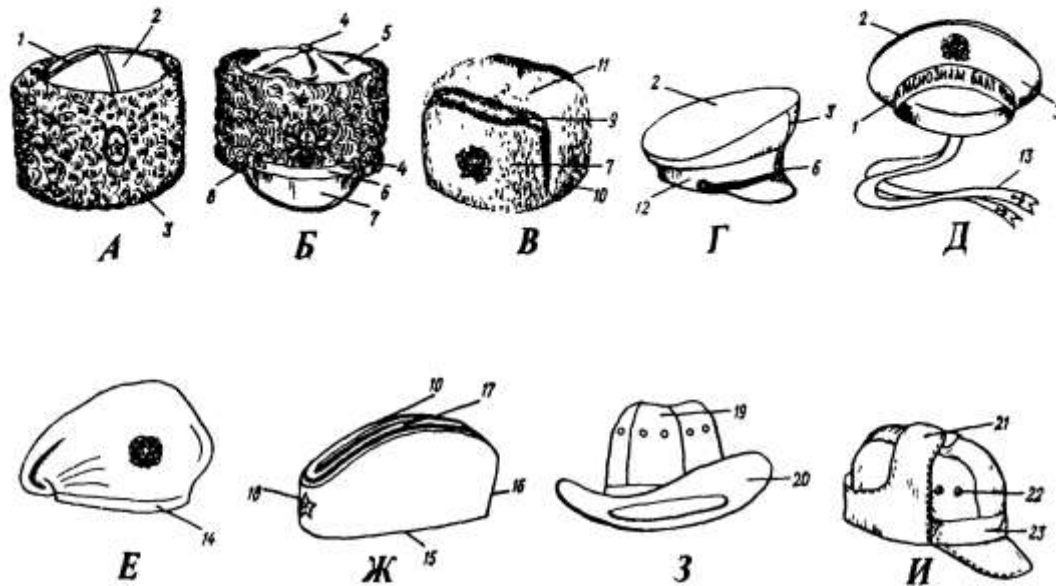
В. Куртка ватная, обтянутая материалом

Г. Тужурка суконная, бушлат

1 - низ шинели; 2 - правая полочка; 3 - срез борта; 4 - низ рукава; 5 - обшлаг; 6 - рукав; 7 - угол воротника; 8 - петлица; 9 - погон; 10 - воротник отложной; 11 - пройма; 12 - втачной длинный; 13 - карман прорезной поперечный с клапаном, 14 - карман прорезной наклонный с листочкой; 15 - левая полочка; 16 - нарукавная нашивка; 17 - ремень; 18 - встречная складка; 19 - шов рукава; 20 - фигурный столбик; 21 - хлястик; 22 - воротник отложной с лацканом; 23 - пояс из материала пальто; 24 - пряжка пластмассовая; 25 - пата с пуговицей; 26 - воротник отложной цигейковый; 27 - кокетка; 28 - пуговица

Д. Бриджи форменные: а - повседневные рабочие матросов, старшин, сержантов срочной службы; б - облегченные сержантов, солдат, курсантов (для жарких районов); в - бриджи, в сапоги; г - бриджи с наколенными нашивками, в сапоги; 1 - шаговый шов; 2 - карман прорезной; 3 - пояс; 4 - гульфик; 5 - боковая застежка; 6 - застроченная складка; 7 - истрипка; 8 - манжета

ФОРМЕННЫЕ ГОЛОВНЫЕ УБОРЫ



- А. Папаха**
- Б. Шапка капитана 1-го ранга ВМФ**
- В. Шапка-ушанка**
- Г. Фуражка**
- Д. бескозырка**
- Е. Берет**
- Ж. Пилотка**
- З. Панама для южных районов**
- И. "Афганка"**

1 - кант; 2 - доньшко; 3 - спинка; 4 - пуговица; 5 - клин доньшка; 6 - ремешок; 7 - козырек; 8 - шлевка; 9 - головка; 10 - бортик; 11 - наушники; 12 - околыш; 13 - лента; 14 - налобник; 15 - низ пилотки; 16 - затылочный шов; 17 - колапак; 18 - лобный шов; 19 - клин головки; 20 - поля; 21 - комбинированный бортик; 22 - "пистоны"; 23 - полоска