

ОПИСАНИЕ ОБЪЕКТОВ КРИМИНАЛИСТИЧЕСКОГО
ИССЛЕДОВАНИЯ. Справочное пособие
под ред. В.В. Филиппова

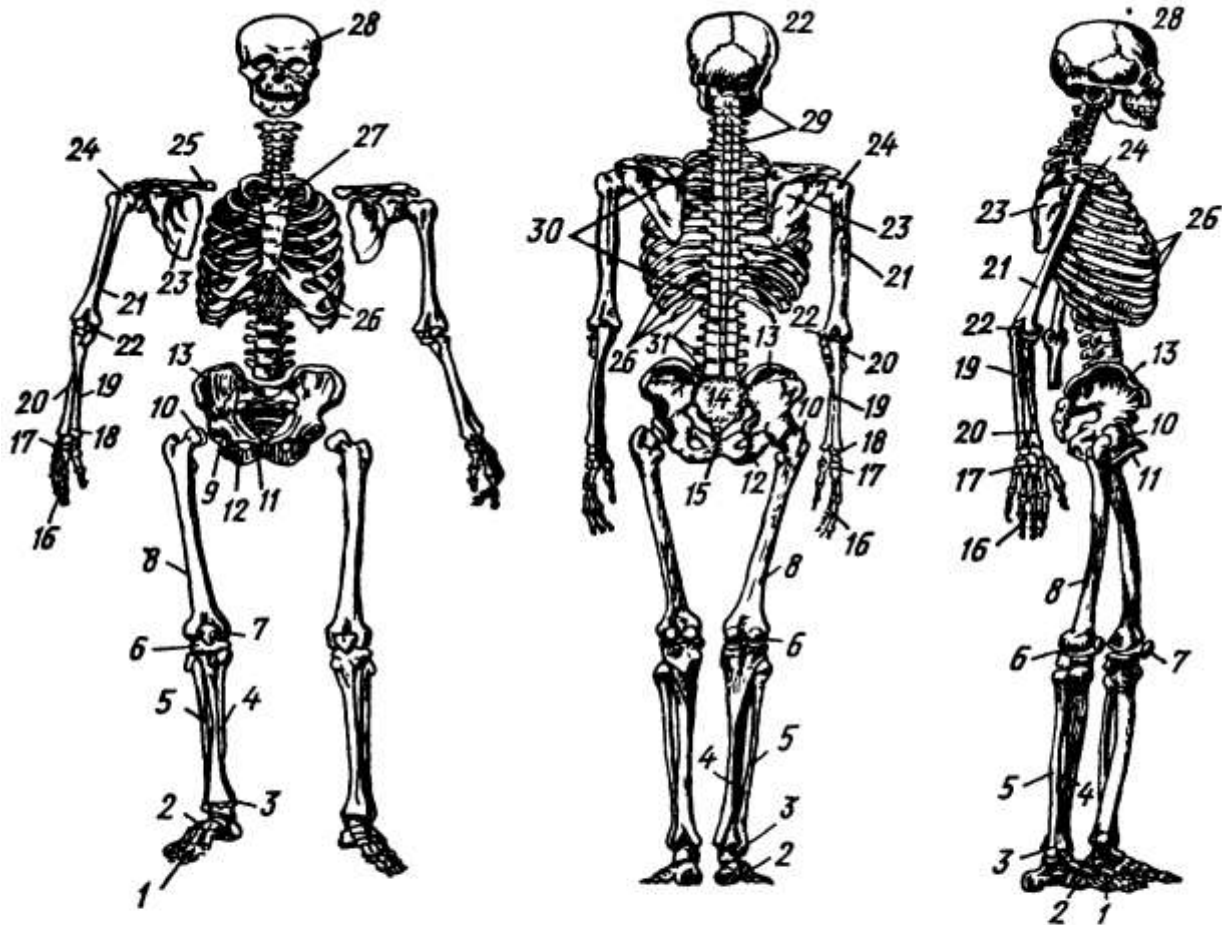
Скелет и отдельные части тела человека

Значение идентификации личности по внешности

Успешное освоение криминалистического учения о внешних признаках человека (*габитоскопией*) способствует широкому использованию этих знаний в практической работе по расследованию преступлений и розыску виновных, что в конечном итоге положительно влияет на борьбу с преступностью.

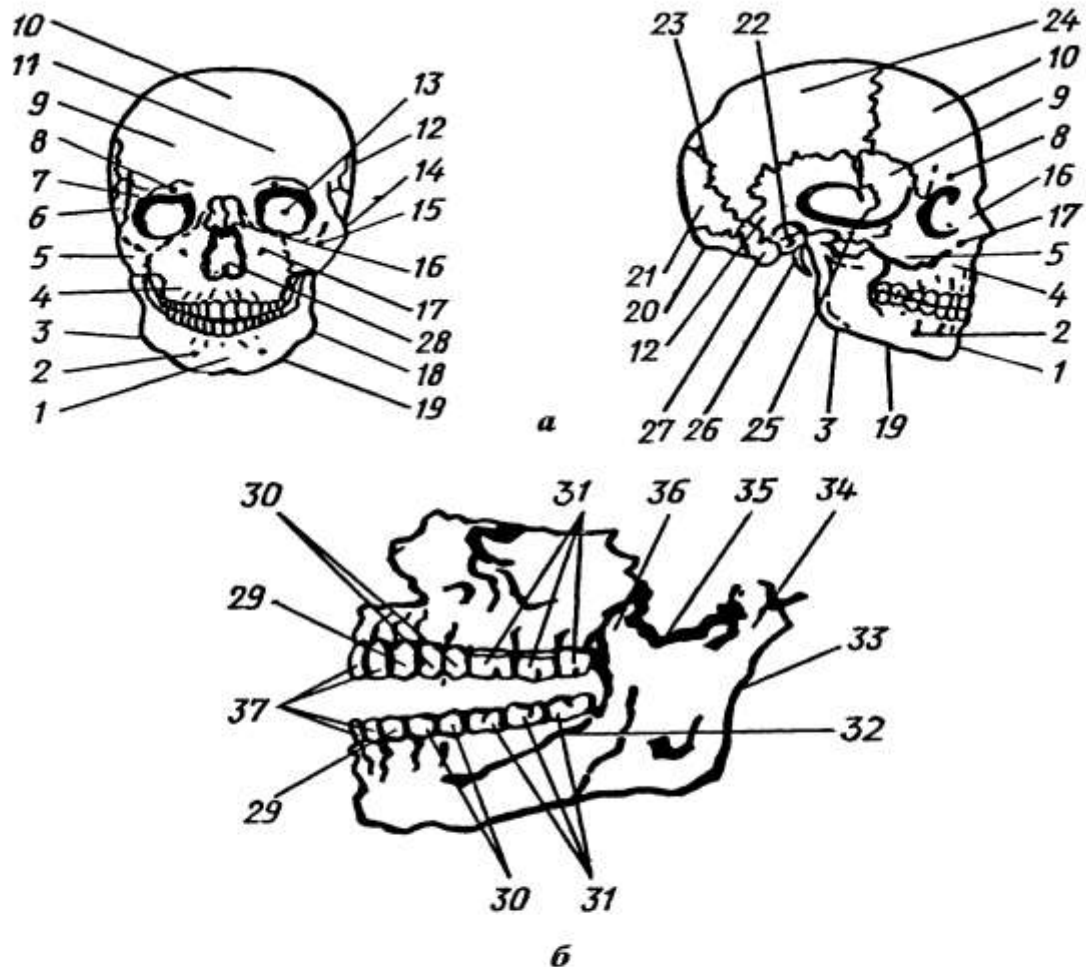


СКЕЛЕТ ЧЕЛОВЕКА

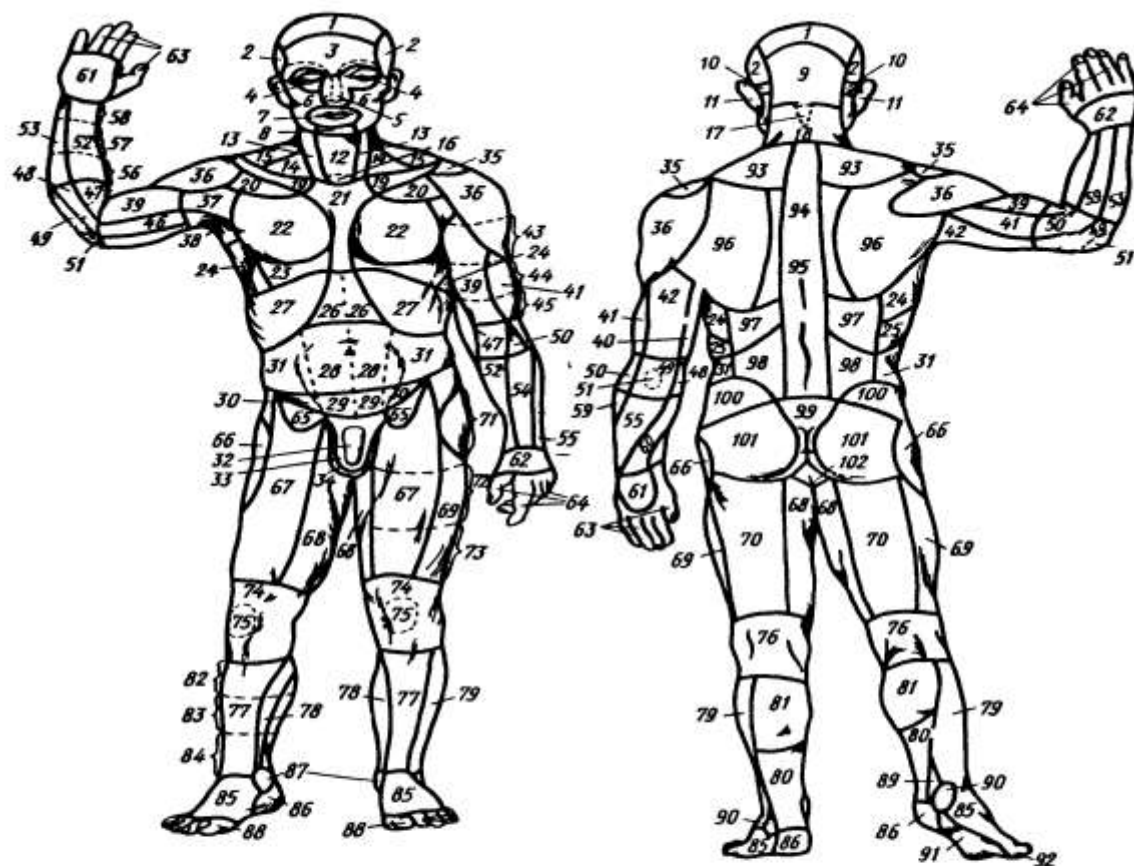


1 - фаланги пальцев стопы; 2 - кости плюсны и предплюсны; 3 - голеностопный сустав; 4 - большеберцовая кость; 5 - малоберцовая кость; 6 - коленный сустав; 7 - надколенник; 8 - бедренная кость; 9 - тазовая впадина; 10 - тазобедренный сустав; 11 - лонная кость; 12 - седалищная кость; 13 - подвздошная кость; 14 - крестец; 15 - копчик; 16 - фаланги пальцев кисти; 17 - кости пясти и запястья; 18 - лучезапястный сустав; 19 - лучевая кость; 20 - локтевая кость; 21 - плечевая кость; 22 - локтевой сустав; 23 - лопатка; 24 - плечевой сустав; 25 - ключица; 26 - ребра; 27 - грудина; 28 - череп; 29 - шейный отдел позвоночника; 30 - грудной отдел позвоночника; 31 - поясничный отдел позвоночника

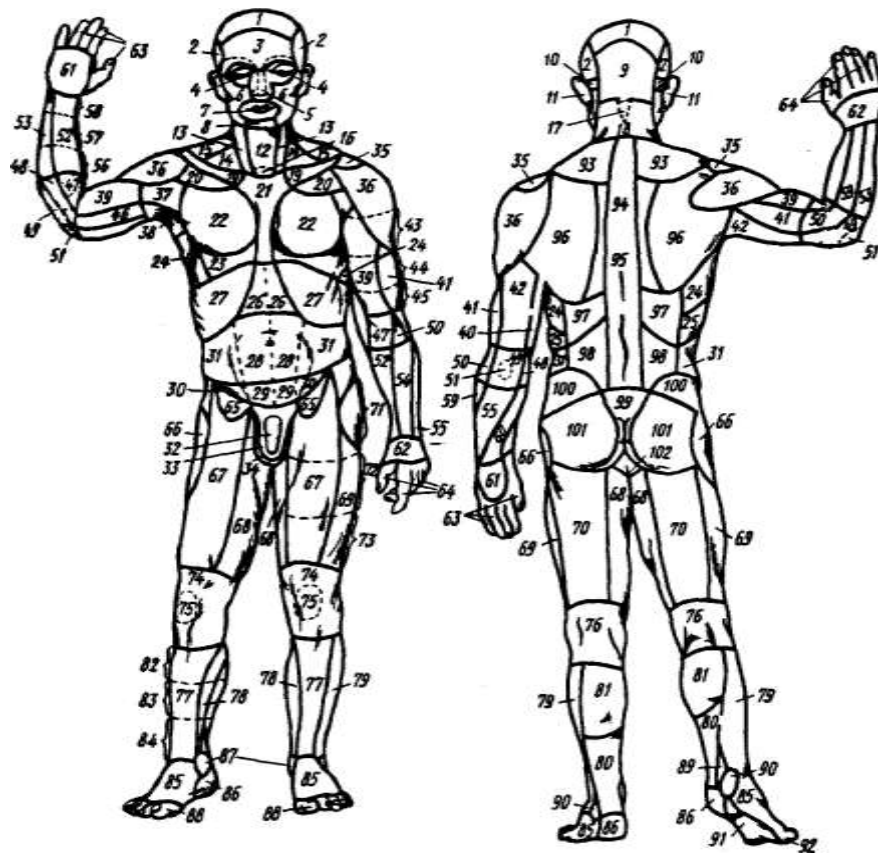
ЧЕРЕП ЧЕЛОВЕКА



а - череп; б - челюсти; 1 - подбородочное возвышение; 2 - подбородочное отверстие; 3 - правый угол нижней челюсти; 4 - верхняя челюсть; 5 - скуловая кость; 6 - височная поверхность большого крыла клиновидной кости; 7 - лобный отросток скуловой кости; 8 - надглазничное отверстие; 9 - правый лобный бугор; 10 - лобная кость; 11 - левый лобный бугор; 12 - височная кость; 13 - орбита; 14 - дуга скуловой кости; 15 - левая скуловая кость; 16 - носовая кость; 17 - нижнеглазничное отверстие; 18 - левый угол нижней челюсти; 19 - нижняя челюсть; 20 - наружный затылочный бугор; 21 - затылочная кость; 22 - наружное слуховое отверстие; 23 - затылочно-теменной (лямбдовидный) шов; 24 - теменная кость; 25 - скуловая дуга; 26 - шиловидный отросток; 27 - сосцевидный отросток; 28 - грушевидное отверстие; 29 - клыки; 30 - малые коренные зубы; 31 - большие коренные зубы; 32 - косая линия; 33 - ветвь нижней челюсти; 34 - суставный отросток; 35 - вырезка; 36 - венечный отросток; 37 - резцы

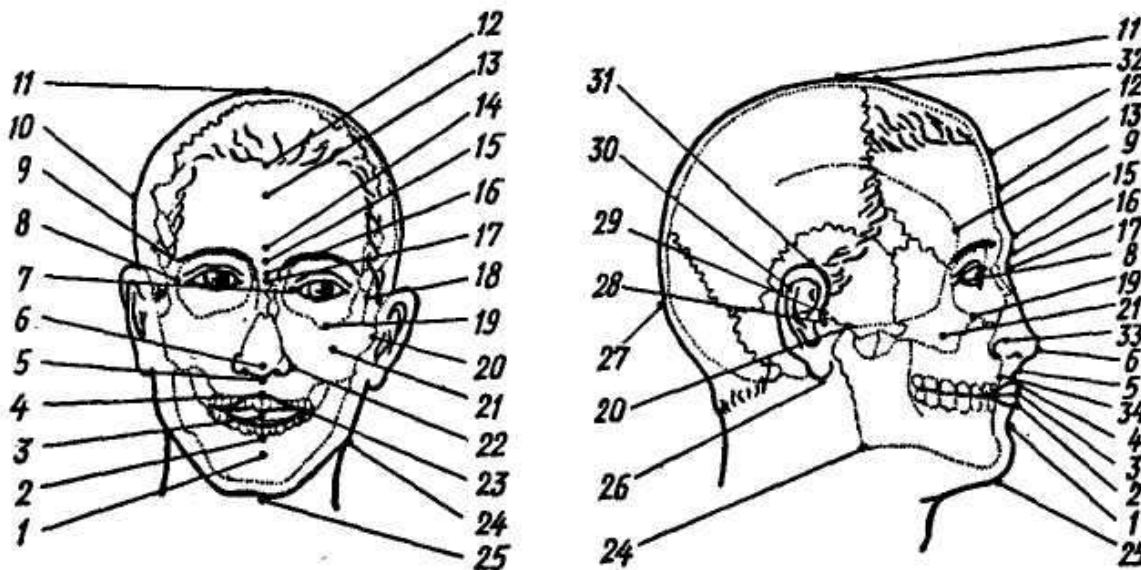


Голова: 1 - теменная область; 2 - височная область; 3 - лобная область; 4 - глазничная область; 5 - носовая область; 6 - щечная область; 7 - ротовая область; 8 - подбородочная область; 9 - затылочная область; 10 - сосцевидная область; 11 - ушная раковина. **Шея:** 12 - передняя область; 13 - грудино-ключично-сосцевидная область; 14 - боковая область; 15 - выйная область; 16 - яремная выемка; 17 - выйная ямка; 18 - выйная область. **Грудь:** 19 - надключичная область; 20 - подключичная область; 21 - грудинная область; 22 - область молочной железы; 23 - подсосковая область; 24 - боковая область; 25 - подреберная область. **Живот:** 26 - верхнебрюшная (надчревная) область; 27 - подреберная область; 28 - среднебрюшная (пупочная) область; 29 - лобковая (подчревная) область; 30 - паховая область; 31 - боковая область. **Половые органы:** 32 - половой член; 33 - мошонка. **Промежность:** 34 - пахово-промежностная область. **Верхние конечности:** 35 - область плечевого отростка; 36 - дельтовидная область; 37 - подмышечная область; 38 - подмышечная ямка. **Плечо:** 39 - передняя область; 40 - внутренняя область; 41 - наружная область; 42 - задняя область; 43 - верхняя треть плеча; 44 - средняя треть плеча; 45 - нижняя треть плеча; 46 - внутренняя область. **Локоть:** 47 - передняя область; 48 - внутренняя область; 49 - задняя область; 50 - наружная (боковая) область; 51 - область локтевого отростка. **Предплечье:** 52 - ладонная область; 53 - локтевая область; 54 - лучевая область;

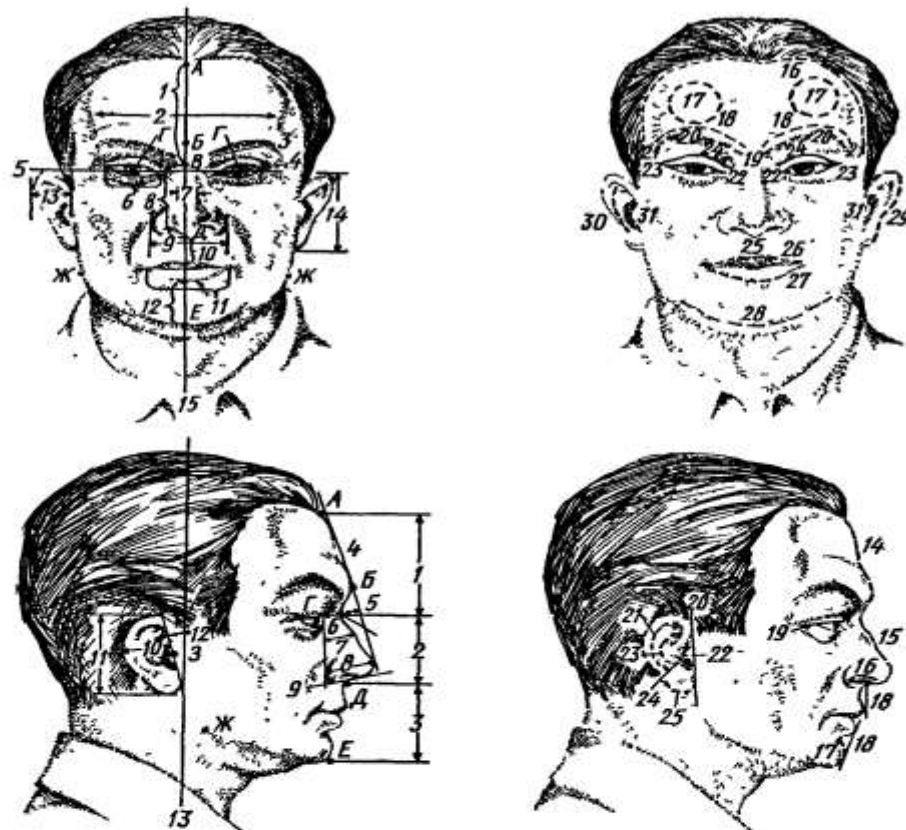


55 - задняя область; 56 - верхняя треть предплечья; 57 - средняя треть предплечья; 58 - нижняя треть предплечья; 59 - наружная боковая область; 60 - ладонная область. **Кисть:** 61 - ладонная область; 62 - тыльная область. **Пальцы:** 63 - ладонная область; 64 - тыльная область. **Нижние конечности:** 65 - надпаховая область; 66 - вертельная область. **Бедро:** 67 - передняя область; 68 - внутренняя область; 69 - наружная область; 70 - задняя область; 71 - верхняя треть бедра; 72 - средняя треть бедра; 73 - нижняя треть бедра. **Колено:** 74 - передняя область; 75 - надколенник; 76 - задняя область. **Голень:** 77 - передняя область; 78 - внутренняя область; 79 - наружная область; 80 - задняя область; 81 - икроножная область; 82 - верхняя треть голени; 83 - средняя треть голени; 84 - нижняя треть голени. **Стопа:** 85 - тыльная область; 86 - пяточная область; 87 - внутренняя лодыжковая область; 88 - тыльная область пальцев; 89 - область позади наружной лодыжки; 90 - наружная лодыжковая область; 91 - подошвенная область стопы; 92 - подошвенная область пальцев. **Спина:** 93 - надлопаточная область; 94 - срединная область; 95 - межлопаточная область; 96 - лопаточная область; 97 - подлопаточная область; 98 - поясничная область; 99 - крестцовая область. **Таз:** 100 - тазовая область; 101 - ягодичная область. **Промежность:** 102 - ягодично-промежностная область

АНТРОПОМЕТРИЧЕСКИЕ ТОЧКИ ГОЛОВЫ ЧЕЛОВЕКА



1 - надподбородочная; 2 - губная нижняя; 3 - ротовая; 4 - губная верхняя; 5 - поднососовая; 6 - передненосовая; 7 - точка во внутреннем углу глаза; 8 - точка во внешнем углу глаза; 9 - лобновисочная; 10 - зурион (наиболее выступающая точка боковой поверхности теменной кости); 11 - вертекс (верхушечная); 12 - трихион (точка, лежащая на границе обволоченной части лба); 13 - метопион (точка, лежащая посередине линии, соединяющей наиболее выступающие точки лобных бугров); 14 - надглабеллярная; 15 - глабелла (точка в области схождения надбровных дуг); 16 - назион (верхненосовая); 17 - селион (наиболее глубокая точка переносья); 18 - наружноглазничная; 19 - нижнеглазничная; 20 - зигион (скуловая); 21 - переднескуловая; 22 - носокрыльевая; 23 - губноугловая; 24 - угловая челюстная; 25 - гнатион (подбородочная); 26 - нижнеушная; 27 - опистокранион (наиболее выступающая точка затылка); 28 - предушная; 29 - козелковая; 30 - бугорковая ушная; 31 - верхнеушная; 32 - брегма; 33 - надкрыльевая; 34 - простион (наиболее выступающая вперед точка края десен между внутренними резцами)



Антропометрические точки лица: А - верхнелобная, Б - глабелла; В - верхненосовая; Г - зрачковая; Д - подносовая, Е - подбородочная; Ж - нижнечелюстная; З - козелковая

Изображение лица анфас: 1 - высота лба, 2 - ширина лба; 3 - линия положения брови; 4 - линия положения глазной щели; 5 - зрачковая линия, 6 - протяженность глазной щели; 7 - ширина спинки носа; 8 - высота носа (носовой части лица); 9 - ширина носа; 10 - высота верхней губы; 11 - протяженность ротовой щели; 12 - высота подбородка; 13 - оттопыренность ушной раковины; 14 - высота ушной раковины, 15 - осевая (медиальная) линия; 16 - линия роста волос; 17 - область лобных бугров; 18 - область надбровных дуг, 19 - головки бровей; 20 - контур бровей; 21 - хвост бровей; 22 - внутренний угол глаза; 23 - наружный угол глаза, 24 - контур складки верхнего века; 25 - носогубный фильтр; 26 - контур каймы верхней губы; 27 - контур каймы нижней губы; 28 - контур подбородка; 29 - контур завитка; 30 - контур противозавитка; 31 - контур козелка

Изображение лица в профиль: 1 - лобная; 2 - носовая; 3 - ротовая, 4 - положение (наклон) лба; 5 - глубина переносья; 6 - высота переносья; 7 - выступание спинки носа; 8 - выступание кончика носа; 9 - линия положения основания носа; 10 - ширина ушной раковины; 11 - высота ушной раковины; 12 - положение линии основания ушной раковины (относительно условной вертикальной линии); 13 - вертикальная (фронтальная) линия; 14 - контур лба, 15 - контур спинки носа; 16 - контур нижнего края крыла носа; 17 - контур подбородка; 18 - относительное положение губ; 19 - наружный угол глаза; 20 - линия основания ушной раковины; 21 - внешний и внутренний контуры завитка; 22 - контур козелка; 23 - контур противозавитка, 24 - контур противокозелка; 25 - контур края мочки

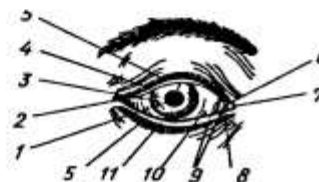
МОРЩИНЫ И СКЛАДКИ КОЖИ ЛИЦА



1 - подбородочная складка, 2 - подротовая складка, 3 - щечные складки, 4 - подглазничные складки, 5 - внешнеглазничные морщины, 6 - межбровные морщины, 7 - лобные морщины, 8 - внутреннеглазничные морщины, 9 - предушные морщины, 10 - носогубные складки; 11 - ротовые морщины, 12 - шейные морщины

ГЛАЗ

1 - зрачок, 2 - наружный угол глаза, 3 - радужная оболочка, 4 - верхнее веко, 5 - ресницы, 6 - внутренний угол глаза, 7 - слезный сосочек; 8 - полулунная складка, 9 - слезные точки (отверстия слезных канальцев); 10 - белочная оболочка глазного яблока; 11 - нижнее веко



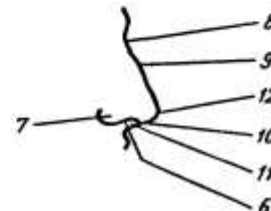
УШНАЯ РАКОВИНА



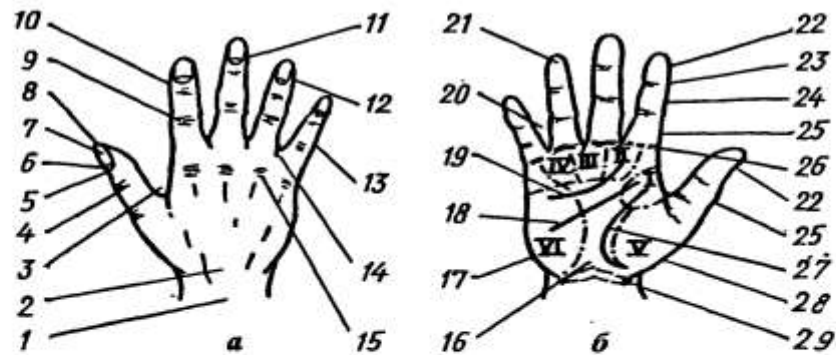
1 - нижняя часть завитка; 2 - нижняя ветвь противозавитка, 3 - ладьевидный желобок, 4 - средняя часть завитка, 5 - средняя ветвь противозавитка; 6 - верхняя ветвь противозавитка, 7 - верхняя часть завитка, 8 - трехсторонняя ("пальцевая") ямка, 9 - начальная часть завитка, 10 - полость ушной раковины, 11 - козелок; 12 - противокозелок, 13 - мочка

НОС И РОТ

1 - носогубная складка; 2 - носогубный фильтр, 3 - бугорок верхней губы, 4 - угол рта, 5 - надподбородочная борозда, 6 - носовое отверстие; 7 - крыло носа, 8 - перегородка; 9 - спинка носа, 10 - основание носа; 11 - перегородка; 12 - кончик носа; 13 - кайма губы

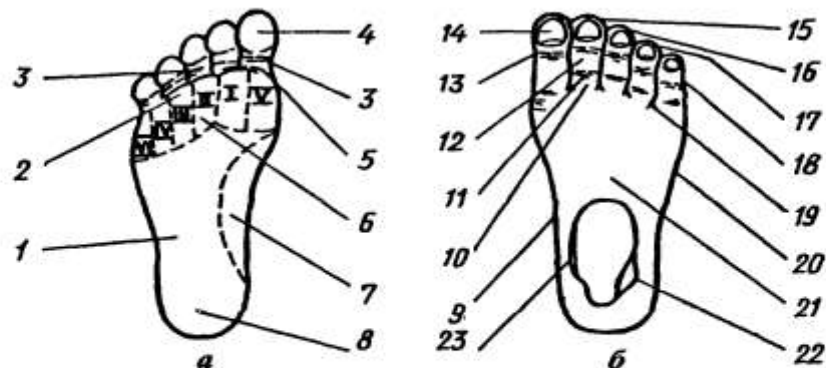


КИСТЬ РУКИ



а - тыльная сторона; б - ладонная поверхность; I - IV - межпальцевые подушки; V - участок большого пальца; VI - участок мизинца 1 - область лучезапястного сустава; 2 - область пястных костей; 3 - межпальцевый промежуток; 4 - большой палец; 5 - кожный валик; 6 - ногтевое ложе; 7 - ногтевая пластинка; 8 - свободный край ногтя; 9 - межфаланговая складка; 10 - указательный палец; 11 - средний палец; 12 - безымянный палец; 13 - мизинец; 14 - межпальцевая складка; 15 - складка в области пястных костей; 16 - ладонная впадина; 17 - внутренний край ладони; 18 - ближайшая поперечная сгибательная линия; 19 - отдаленная поперечная сгибательная линия; 20 - межпальцевый промежуток; 21 - верхушечная подушка пальца; 22 - ногтевая фаланга; 23 - межфаланговая складка; 24 - средняя фаланга; 25 - основная фаланга; 26 - пястно-фаланговая складка; 27 - радиальная продольная сгибательная линия; 28 - наружный край ладони; 29 - лучезапястные сгибательные складки

СТОПА



а - подошвенная сторона; б - тыльная сторона; I - IV - межпальцевые подушки; V - участок большого пальца; VI - участок мизинца; 1 - промежуточная часть подошвы стопы; 2 - плоский поперечный валик; 3 - межфаланговая складка; 4 - подушка пальца; 5 - пальце-подошвенная бороздка; 6 - плюсна подошвы; 7 - вогнутость свода стопы; 8 - пяточная часть подошвы; 9 - внутренний край стопы; 10 - основная фаланга; 11 - межфаланговая складка; 12 - средняя фаланга; 13 - большой палец; 14 - ногтевая фаланга; 15 - указательный палец; 16 - средний палец; 17 - безымянный палец; 18 - мизинец; 19 - межпальцевая складка; 20 - наружный край стопы; 21 - подъем стопы; 22 - наружный мышцелок; 23 - внутренний мышцелок