

## Задание 1.1

Следователю СУ СК по НСО  
Петрову П.П.  
от Ромашкиной А.И., проживающей  
г. Новосибирск по ул. Космическая  
21, кв. 421

### Заявление

Я, Ромашкина Анна Ивановна, проживающая по адресу Космическая 21, кв. 421, данные паспорта: серия 9305 номер 511234 выдан УФМС Ленинского района по НСО 15.07.2009г., в конце рабочей смены 12 марта 2012 года на своем рабочем месте в магазине «Продукты» при пересчете денежных средств, обнаружила купюру номиналом 1000 (одна тысяча) рублей с признаками шероховатости бумаги, размыв красителя (рис. 1).

Прошу: Вас принять меры к розыску преступника.



Рис. 1. Внешний вид купюры достоинством 1000 рублей

*Ромашкина*

Ромашкина А.И.

13.03.2012 г.

## Задание 1.2

### Криминалистическая характеристика фальшивомонетничества

#### I. Способы совершения преступления

- 1) использование цветных копировальных устройств;
- 2) путем получения оттиска с печатной формы;
- 3) офсетная печать путем печати на бумагу через клише;

#### II. Характеристика личности преступника

- 4) организованные преступные группы;
- 5) лица, имеющие сканеры, цветные принтеры

#### III. Характеристика личности потерпевшего

- 6) торговые точки и магазины;
- 7) физические лица;
- 8) лица, обладающие материальными ценностями;

#### IV. Обстановка совершения (время, место, следы)

- 9) местность с плохим освещением;
- 10) около пунктов обмена валют;
- 11) отсутствие средств проверки подлинности купюр;
- 12) сырье и расходные материалы;
- 13) изготовленные поддельные денежные знаки;
- 14) технические средства подделки.

Криминалистическая характеристика — результат научного анализа определенного вида преступной деятельности, обобщения его типичных признаков и особенностей<sup>[1]</sup>.

Элементы криминалистической характеристики, полученные на основе типичных следственных ситуаций, следует использовать при расследовании конкретного преступления.

Следователь

*Иванов*

/Иванов И.И./

**Задание 1.3**

### **Алгоритм расследования фальшивомонетничества**

#### **I. Проверка заявления о преступлении**

- 1) опрос граждан, установление свидетелей;
- 2) выезд и осмотр места происшествия.

#### **II. Первоначальный этап расследования**

- 3) допрос свидетелей и составление субъективного портрета;
- 4) осмотр и криминалистическая экспертиза денежных знаков;
- 5) проверка по учетам по аналогичным способам изготовления;
- 6) установление места производства и сбыта;
- 7) задержание и личный обыск.

#### **III. Последующий этап расследования**

- 8) допрос подозреваемого;
- 9) обыск по месту жительства;
- 10) очная ставка;
- 11) следственный эксперимент.

#### **IV. Завершающий этап расследования**

- 12) предъявление обвинения;
- 13) допрос обвиняемого.

Криминалистическая методика – это система научных положений и основанных на них методических рекомендаций по организации расследования отдельных видов преступления<sup>[2]</sup>.

Частная криминалистическая методика это методическая рекомендация, представляющая собой научно обоснованный совет о наиболее целесообразном способе действия следователя в процессе расследования преступлений<sup>[3]</sup>.

Следователь

*Иванов*

/Иванов И.И./

**Задание 1.4**

### **Состав СОГ, выезжающей на ОМП<sup>[4][5]</sup>**

- следователь (рис. 2);
- эксперт-криминалист, специалист;
- оперуполномоченный УР;
- участковый;
- судмедэксперт;
- кинолог.



Рис. 2. Следственно-оперативная группа при проведении следственного действия

Следователь

*Иванов*

*/Иванов И.И./*

### Задание 1.5

#### Фрагмент протокола осмотра места происшествия<sup>[6]</sup>

12 апреля 2012 г. в 12 часов 15 минут следователь СО СК ГСУ по НСО юрист 3 класса Дегтярёв Д. П. произвел осмотр автомобиля ВАЗ 2101, г/н 230 НГС, 1984 г.в., принадлежащего Петренко С.И. по адресу: п. Краснообск д. 203 (рис. 3 — 15) в присутствии понятых:

1. Петрова Н.Л., проживающая: г. Новосибирск, ул. Ватутина 20 кв. 56,
2. Смирнова Л.Д., проживающая: г. Новосибирск, ул. Котовского 50 кв. 105



Рис. 3. Фрагмент карты «ДубльГис». Стрелкой красителем красного цвета указан дом 203 по улице Западная



Рис. 4. Схематическая зарисовка беговой дорожки следов ТС в виде косонаправленных выступов, соединяющихся по центру



Рис. 5. Схематическая зарисовка предмета      Рис. 6. След пальца руки

Стрелкой красителем красного цвета показано место расположения следа

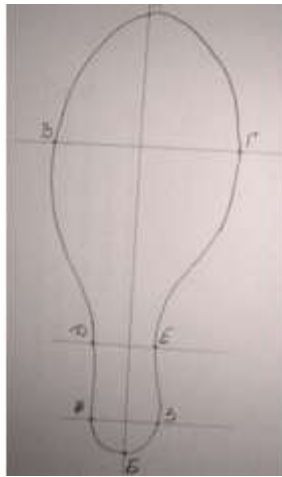
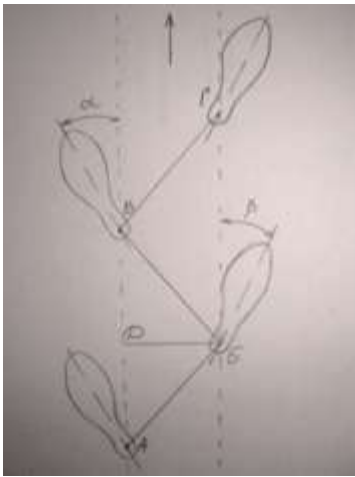


Рис. 7, 8. Схематическая зарисовка дорожки следов и отдельного следа

АБ – длина шага правой ноги	76 см	АБ – длина следа	26 см
БВ – длина шага левой ноги	74 см	АГ – длина подметки	12 см
БД – ширина постановки ступней	18 см	ВГ – ширина подметки	8 см
$\alpha$ – угол разворота левой стопы	15°	ЕГ – длина пр. части	8 см
$\beta$ – угол разворота правой стопы	17°	ДЕ – шир. пр. части	6 см
ЗЕ – длина каблука	4 см	ИЗ – ширина каблука	4 см

Следователь

*Иванов*

/Иванов И.И./

**Задание 1.6**

**Фототаблица к протоколу осмотра места происшествия по адресу ул. Бердышева 15 по факту КЛИ из гардероба школы № 165 от 29 октября 2012 г.**<sup>[7]</sup>



Рис. 9. Расположение школы № 165 по улице Бердышева 15



Рис. 10. Внешний вид школы №165 со стороны улицы Варшавской



Рис. 11. Внешний вид школы №165 со стороны улицы Абаканской



Рис. 12. Внешний вид входа в складское помещение. Стрелкой красителем красного цвета указано место обнаружения инструментов

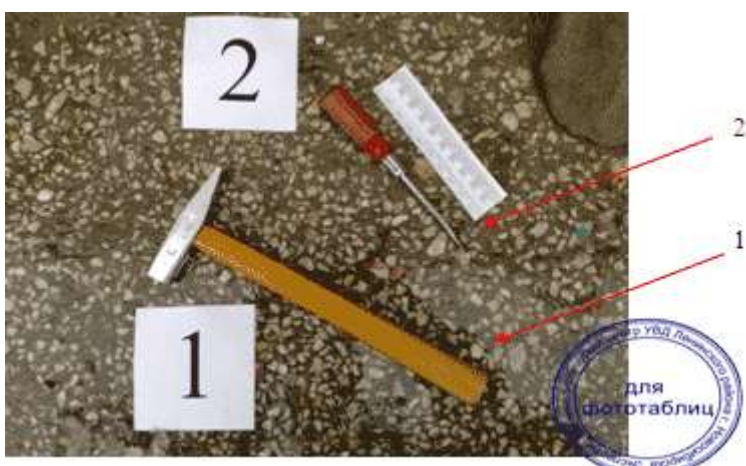


Рис. 13. Внешний вид обнаруженных инструментов. Стрелками красителем красного цвета обозначены:  
1) молоток;  
2) отвертка.



Рис. 14. Фотоснимок дорожки следов обуви. Красителем красного цвета отмечен след обуви, в котором наиболее отчетливо отобразилось строение подошвы



Рис. 15. След обуви, отмеченный на рис. 14 красителем красного цвета



Рис. 16. Фотоснимок следа протектора ТС. Стрелкой красителем красного цвета указана ширина колеи



Рис. 17. Фотоснимок следа протектора ТС. Стрелкой красителем красного цвета указана длина окружности колеса

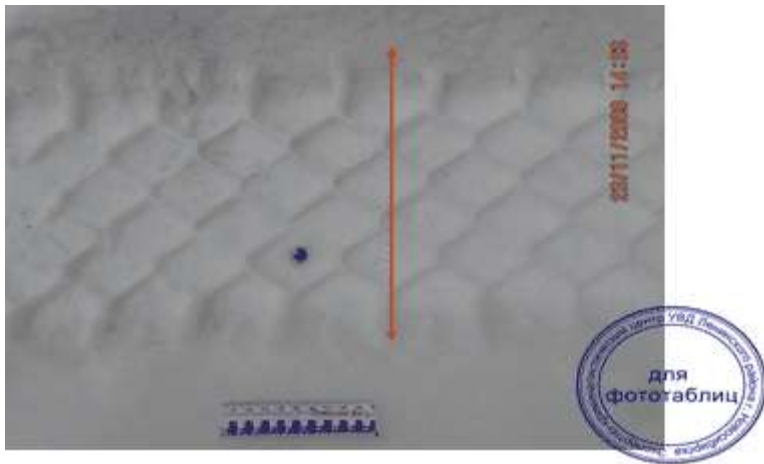


Рис. 18. Фотоснимок следа протектора ТС. Стрелкой красителем красного цвета указана ширина беговой дорожки следа

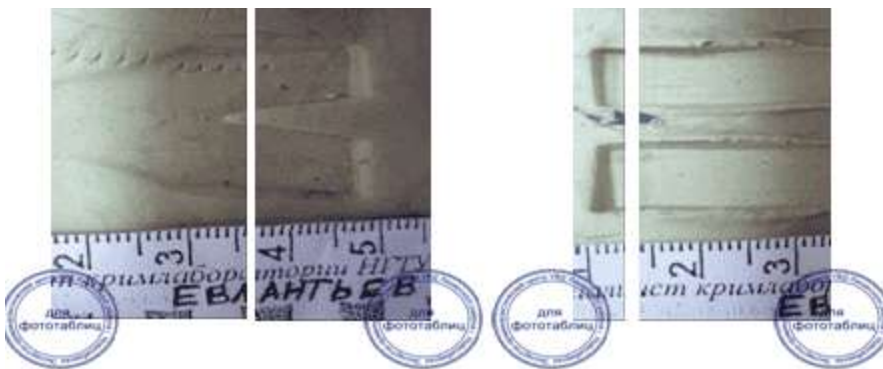


Рис. 19. Вдавленный след на наружной поверхности двери

Рис. 20. След скольжения на наружной поверхности двери

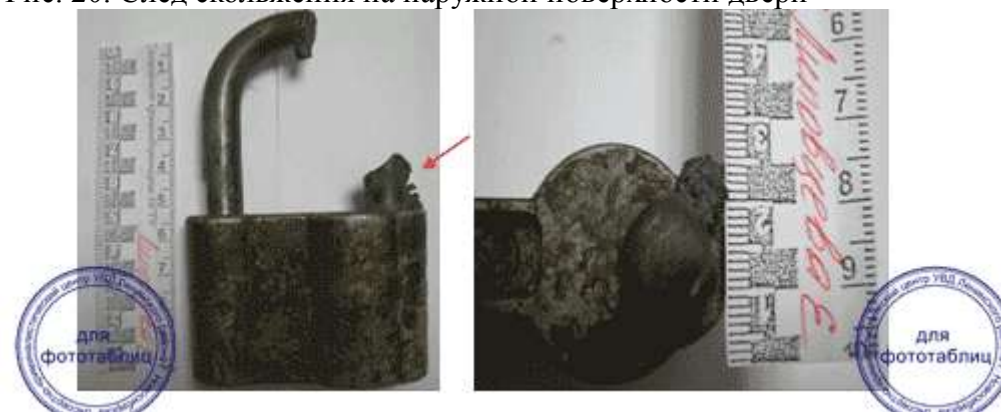


Рис. 21. Общий вид замка. Стрелкой красителем красного цвета указано повреждение дужки замка

Рис. 22. Внешний вид поврежденной дужки замка





Рис. 23. Внешний вид замочной скважины замка

Рис. 24. Цилиндрическая поверхность гильзы



Рис. 25. Шляпка гильзы

На рис. 24, 25 красителем красного цвета и одноименными цифрами отмечены: 1 – след губы магазина; 2 – след зацепа выбрасывателя; 3 – след отражателя; 4 – след бойка ударника; 5 – след нижней части передней плоскости патронного упора затвора

Условия фотосъемки:

- фотоаппарат Nikon Coolpix P2
- освещение естественное в дневное время
- фотобумага Снегурочка
- фотопринтер Epson8263

Специалист

*Иванов*

/Иванов И.И./

**Задание 1.7**

### **Поводы и основание ВУД<sup>[8]</sup>**

1. Поводами для возбуждения уголовного дела служат:

- заявление о преступлении;
- явка с повинной;
- сообщение о совершенном или готовящемся преступлении, полученное из иных источников;
- постановление прокурора о направлении соответствующих материалов в орган предварительного расследования для решения вопроса об уголовном преследовании.

2. Основанием для возбуждения уголовного дела является наличие достаточных данных, указывающих на признаки преступления.

### Задание 1.8

#### Постановление о ВУД и принятие его к своему производству<sup>[9]</sup>

Следователь СО ОВД Калининского района г. Новосибирска, юрист 3 класса Прокопенко Е.Н. рассмотрев материалы проверки сообщения о совершении разбоя в отношении Слепцова Ивана Васильевича поступившего 10.05.2012 года,

#### ПОСТАНОВИЛ :

1. Возбудить уголовное дело по признакам преступления, предусмотренного ч.1 ст.162 УК РФ по факту совершения разбоя в отношении Слепцова Ивана Васильевича 27.07.1986 года рождения.

2. Уголовное дело принять к своему производству и приступить к расследованию

3. Копию настоящего постановления направить прокурору Калининского района г. Новосибирска

Копия настоящего постановления направлена прокурору Калининского района г. Новосибирска 10.05.12 года в 12 час.40 мин.

Следователь

*Прокопенко*

Прокопенко Е.Н.

### Задание 1.9

#### Постановление о назначении экспертизы<sup>[10]</sup>

г. Новосибирска

«12 марта 2012г.»

#### ПОСТАНОВИЛ:

Следователь СО ОВД Калининского района г. Новосибирска, юрист 3 класса Прокопенко Е.Н. постановил произвести дактилоскопическую экспертизу следов пальцев рук и поставить эксперту следующие вопросы:

1. Пригодны ли оставленные следы пальцев рук для идентификации?

2. Принадлежат ли данные следы подозреваемому Иванову С.И.?

Следователь

*Прокопенко*

Прокопенко Е.Н.

---

[1] Белкин Р.С. Криминалистика: краткая энциклопедия. — М.: Большая Российская Энциклопедия, 1993. — 112 с.

[2] Аверьянова Т.В., Белкин Р.С., Корухов Ю.Г., Россинская Е.Р. Криминалистика: учебник / под ред. Р.С. Белкина. — М.: НОРМА, 2011. — 990 с. гл. 42. <http://gendocs.ru/v37970/>

[3] Закон сегодня. <http://lawtoday.ru/razdel/biblo/krimnalistika/093.php>

[4] Конференции ЮрКлуба. <http://forum.yurclub.ru/index.php?showtopic=42354>

[5] Юридическая консультация. <http://otvet.mail.ru/question/15301221/>

[6] ст. 176 УПК РФ. КонсультантПлюс. [http://www.consultant.ru/popular/upkrf/11\\_32.html#p2838](http://www.consultant.ru/popular/upkrf/11_32.html#p2838)

[7] Аверьянова Т.В., Белкин Р.С., Корухов Ю.Г., Россинская Е.Р. Криминалистика: учебник / под ред. Р.С. Белкина. — М.: НОРМА, 2011. — 990 с. С. 182. <http://gendocs.ru/v37970/>

[8] ст. 140 УПК РФ. КонсультантПлюс. [http://www.consultant.ru/popular/upkrf/11\\_26.html#p2276](http://www.consultant.ru/popular/upkrf/11_26.html#p2276)

[9] Бланки следственных и процессуальных документов. <http://sledovatel.narod.ru/blank.html>

[10] ст. 195 УПК РФ. КонсультантПлюс. [http://www.consultant.ru/popular/upkrf/11\\_35.html#p3080](http://www.consultant.ru/popular/upkrf/11_35.html#p3080)