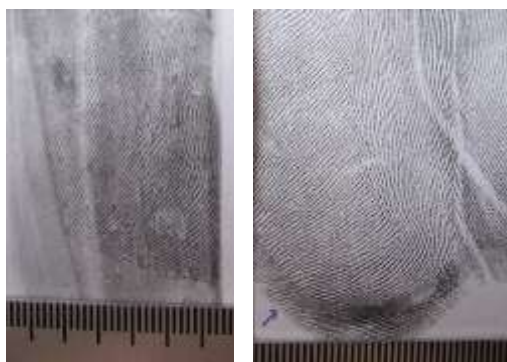


Оформление фототаблицы



при решении вопроса о пригодности следов помещаются:

- 1) фотоснимки **общего вида упаковки объектов**, поступивших на исследование
- 2) фотоснимки, **на которых показан общий вид объекта**, чтобы были видны обнаруженные на них следы
- 3) фотоснимки **общего вида следов**, обнаруженных на предмете
- 4) фотоснимки **каждого из следов**, который признан пригодным для отождествления личности
- 5) **при совпадении следа с отпечатком пальца** проверяемого лица, на фототаблицу помещают и фотоснимок отпечатка, выполненного в одном масштабе со следом
- 6) когда производится разметка признаков необходимо **изготовление и помещение** на фототаблицу контрольных фотоснимков