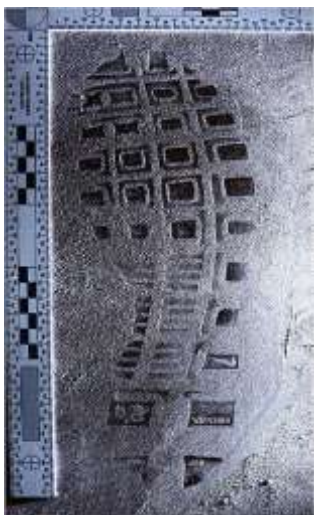


## Экспертиза следов обуви



**Основной задачей** данной экспертизы является **установление обуви**, оставившей **след или следы** в том или ином **месте**

### Вопросы, решаемые при исследовании следов обуви



- 1) Обувью какого **вида** оставлены следы (**сапоги, ботинки, кроссовки** и т.д.)?
- 2) Обувью какого **размера** оставлены следы?
- 3) Не оставлены ли данные следы **обувью конкретного лица**?

### Методы определения следов обуви

- 1) фотографирование в **отраженном, проходящем** свете и в **косопadaющем** освещении
- 2) исследование с помощью **микроскопа и лупы**
- 3) **сопоставление** фотоснимков следов
- 4) **наложение** диапозитивов и фотоснимков следов
- 5) **совмещение** фотоснимков следов



### Этапы экспертного исследования следов обуви

- 1) **предварительное исследование** (изучение постановления о назначении экспертизы, осмотр вещественных доказательств и правильности их упаковки, состояние упаковки, изучение представленного материала)
- 2) **исследовательская часть**
  - а) **раздельное исследование** (установление индивидуальной совокупности признаков в следах) следов обуви
  - б) **раздельное исследование** поступившей обуви и получение экспериментальных образцов для сравнительного исследования
  - в) **сравнительное исследование** (установление совпадений и различий в исследуемом следе и экспериментальных образцах)
- 3) **стадия фиксации** и формирование вывода
- 4) **оценка результатов** исследования - оценка стадий исследования и ответ на поставленные перед экспертом вопросы