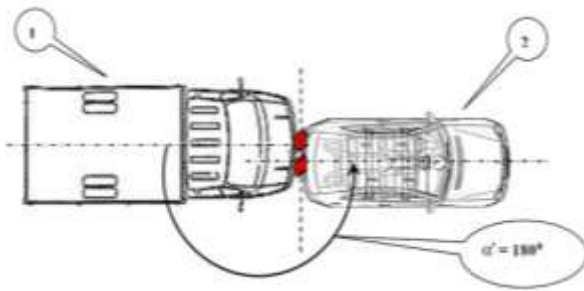


Вопросы, решаемые экспертизой механизма ДТП



- 1) Каков механизм развития ДТП?
- 2) Каково было взаимное расположение ТС по отношению друг к другу в момент столкновения?
- 3) Где находилось место столкновения ТС?
- 4) Каковы траектории движения ТС

до момента столкновения?

5) Какова была скорость движения ТС перед началом торможения, исходя из длины и характера следов торможения?

6) Какое время необходимо для остановки ТС в данных дорожных условиях?

7) Какими требованиями ПДД должны были руководствоваться участники ДТП?

8) Соответствовали ли действия участников ДТП требованиям ПДД?

9) Располагал ли водитель технической возможностью предотвратить ДТП?

10) Какие пункты ПДД нарушены и имеется ли причинная связь между этими нарушениями и ДТП?